



ПРОМЫШЛЕННЫЕ ТОВАРЫ ДЛЯ НАСЕЛЕНИЯ И ИЗДЕЛИЯ НАРОДНЫХ ПРОМЫСЛОВ
ПРОДУКЦИЯ ПРОИЗВОДСТВЕННО-ТЕХНИЧЕСКОГО НАЗНАЧЕНИЯ
УСЛУГИ НАСЕЛЕНИЮ

ЛУЧШИЕ ТОВАРЫ РЕСПУБЛИКИ БЕЛАРУСЬ

КАТАЛОГ
2019

УДК 06.05[658.62:005.6](476)(085)

ББК 30.607

К 29

Каталог подготовлен авторским коллективом
Государственного комитета по стандартизации Республики Беларусь
(Госстандарт)
Научно-производственного республиканского унитарного предприятия
«Белорусский государственный институт стандартизации и сертификации»
(БелГИСС)

под общей редакцией
Председателя Госстандарта Республики Беларусь
В. Б. Татарицкого

*В каталог включена информация о лауреатах конкурса
«Лучшие товары Республики Беларусь» 2019 года
в номинациях:
«Промышленные товары для населения и изделия народных промыслов»
«Продукция производственно-технического назначения»
«Услуги населению»*

ISBN 978-985-7183-62-3

www.gosstandart.gov.by

© Госстандарт Республики Беларусь, 2020

С целью содействия обеспечению потребительского рынка Республики Беларусь высококачественными и конкурентоспособными отечественными товарами в соответствии с постановлением от 22 января 2016 г. № 5 «Об утверждении Инструкции о порядке проведения конкурса «Лучшие товары Республики Беларусь» и поощрения победителей» проводится

КОНКУРС «ЛУЧШИЕ ТОВАРЫ РЕСПУБЛИКИ БЕЛАРУСЬ»

Конкурс «Лучшие товары Республики Беларусь» (далее – конкурс) проводится в соответствии с Инструкцией о порядке проведения конкурса «Лучшие товары Республики Беларусь» и поощрения победителей.

Целями проведения конкурса являются:

- информирование потребителей о качественных товарах (продукции или услугах) в интересах их производителей и содействие продвижению продукции на внутренний и международный рынки;
- поддержка белорусских производителей, выпускающих конкурентоспособные товары;
- содействие обеспечению потребительского рынка Республики Беларусь высококачественными и конкурентоспособными отечественными товарами;
- создание предпосылок и содействие широкому внедрению современных методов управления и обеспечения качества на основе отечественных и международных стандартов и передовых достижений в области качества;
- выявление новых или в значительной степени усовершенствованных товаров в сравнении с ранее выпускаемыми.

Конкурс проводится для юридических и физических лиц, производящих продукцию и оказывающих услуги на территории Республики Беларусь (далее – конкурсанты).

Конкурс проводится по следующим номинациям:

- продовольственные товары;
- промышленные товары для населения и изделия народных промыслов;
- продукция производственно-технического назначения;
- услуги населению.

В каждой номинации среди лауреатов конкурса могут быть определены товары для присуждения статуса «Новинка года», а также конкурсанты, которые могут быть удостоены диплома «Стабильное качество» и специальных наград «Лучший в отрасли», «Лучший в регионе».

К участию в конкурсе не допускаются юридические и физические лица, представляющие следующие категории товаров (услуг):

- лекарственные средства;

- табачные изделия;
- вооружение и военная техника;
- продовольственные товары, имеющие в составе генетически модифицированные организмы, содержание которых превышает значения, установленные в соответствующих технических нормативных правовых актах в области технического нормирования и стандартизации;
- товары, к которым предъявлены претензии к качеству со стороны представителей органов государственного контроля и надзора и потребителей в течение года, предшествующего конкурсу;
- услуги казино, игорных домов, игровых залов.

Организаторами конкурса являются Государственный комитет по стандартизации Республики Беларусь (далее – Госстандарт), научно-производственное республиканское унитарное предприятие «Белорусский государственный институт стандартизации и сертификации», областные центры стандартизации, метрологии и сертификации, республиканское унитарное предприятие «Белорусский государственный институт метрологии», а также областные исполнительные комитеты и Минский городской исполнительный комитет с их согласия.

Для организации, проведения и подведения итогов конкурса создаются республиканская и областные конкурсные комиссии, каждая из которых имеет секретариат.

Объявление о проведении очередного конкурса и его условиях осуществляется республиканской конкурсной комиссией ежегодно в марте через средства массовой информации (далее – СМИ).

Для участия в конкурсе конкурсанты до 1 сентября подают в секретариат областной конкурсной комиссии заявку с необходимыми документами.

Конкурс проводится в два этапа.

Первый этап конкурса проводится в каждой области Республики Беларусь.

На первом этапе областными конкурсными комиссиями определяются товары-финалисты и среди них товары, претендующие на присуждение статуса «Новинка года», а также претенденты для присуждения специальной награды «Лучший в регионе».

Областная конкурсная комиссия информирует конкурсантов о принятом решении в срок до 1 октября текущего года конкурса.

На втором этапе секретариат республиканской конкурсной комиссии рассматривает представленные областными конкурсными комиссиями материалы, систематизирует их и представляет на рассмотрение республиканской конкурсной комиссии. На рассмотрение республиканской конкурсной комиссии также могут быть представлены образцы продукции (при необходимости).

Для получения замечаний от потребителей секретариат республиканской конкурсной комиссии не позднее чем за две недели до заседания республиканской конкурсной комиссии размещает на сайте Госстандарта перечень финалистов и информирует потребителей о возможности оставить свои отзывы в отношении конкурсантов и качества их продукции и услуг, заявленных на конкурс.

Республиканской конкурсной комиссией не позднее первой декады февраля года, следующего

за годом проведения конкурса, подводятся окончательные итоги конкурса: присуждение товарам звания лауреата конкурса и статуса «Новинка года», определение конкурсантов для награждения дипломом «Стабильное качество», специальными наградами «Лучший в отрасли» и «Лучший в регионе».

Конкурсанты, товары которых удостоены звания лауреата конкурса:

- награждаются дипломом;
- получают право размещения знака (логотипа) конкурса на товарах и их упаковке, а также использования его в документации и рекламных материалах в течение двух лет.

Информация о товарах-лауреатах размещается на сайте Госстандарта, в СМИ и в каталоге «Лучшие товары Республики Беларусь».

Участие в конкурсе осуществляется на договорной основе. Оплата расходов на проведение конкурса осуществляется за счет средств, образующихся из организационных и целевых взносов.



В 2019 году лауреатами конкурса стали товары 168 юридических и физических лиц, производящих продукцию и оказывающих услуги на территории Республики Беларусь



ПОЛОЖЕНИЕ О ЛОГОТИПЕ КОНКУРСА «ЛУЧШИЕ ТОВАРЫ РЕСПУБЛИКИ БЕЛАРУСЬ»

1. Изображение логотипа конкурса
«Лучшие товары Республики Беларусь»
(далее – конкурс)



Рисунок 1



Рисунок 2

2. Описание логотипа конкурса

Логотип конкурса представляет собой размещенный в квадрате со скругленными углами знак «**GTB**» в комбинации с текстом «Лучшие товары Беларуси» и годом присуждения товару организации звания лауреата конкурса (XXXX). Если товару-лауреату присужден статус «Новинка года», то в логотипе конкурса дополнительно наносится надпись «Новинка года».

3. Условия использования логотипа конкурса

Секретариат конкурса предоставляет организации, товару которой присуждено звание лауреата конкурса, оригинальную версию логотипа конкурса в электронном виде.

Логотип конкурса, изображенный на рисунке 1, применяется организацией, товару которой присуждено звание лауреата конкурса.

Логотип конкурса, изображенный на рисунке 2, применяется организацией, товару которой присуждено звание лауреата конкурса и статус «Новинка года».

Организация, товару которой присуждено звание лауреата конкурса, имеет право размещать логотип конкурса на товарах и их упаковке, а также использовать его в документации и рекламных материалах при соблюдении следующих условий:

- решение о присуждении товару звания лауреата конкурса утверждено постановлением Государственного комитета по стандартизации Республики Беларусь;

- руководство организации, товар которой стал лауреатом конкурса, принимает на себя обязательство по правильному использованию логотипа в течение двух лет с момента присуждения звания лауреата;

- в случае выявления контролирующими органами несоответствия товара установленным требованиям организация, производящая товар – лауреат конкурса, лишается права использования логотипа конкурса.

Передача прав использования логотипа конкурса в рекламных целях другим лицам или организациям запрещена.

4. Требования к изображению логотипа конкурса

4.1 Размер логотипа конкурса определяет организация, товар которой стал лауреатом конкурса, путем пропорционального уменьшения или увеличения его изображения.

Размер логотипа конкурса должен гарантировать четкость, ясность и различимость невооруженным глазом изображения и его элементов на общем цветовом фоне.

4.2 Исполнение логотипа конкурса должно быть одноцветным и контрастным на общем цветовом фоне.

4.3 В изображении логотипа конкурса обязательно наличие года присуждения звания лауреата конкурса товару организации.

4.4 Логотип конкурса может быть нанесен любым технологическим способом, обеспечивающим четкость, ясность и различимость невооруженным глазом изображения и его элементов, в том числе путем использования голографического изображения.

5. Контроль за использованием логотипа конкурса

Проверка правильности и правомочности использования логотипа конкурса осуществляется в рамках государственного надзора и контроля.



СОДЕРЖАНИЕ

НОМИНАЦИЯ «ПРОМЫШЛЕННЫЕ ТОВАРЫ ДЛЯ НАСЕЛЕНИЯ И ИЗДЕЛИЯ НАРОДНЫХ ПРОМЫСЛОВ»

- 18 Открытое акционерное общество
«Пинское промышленно-торговое объединение «Полесье»
Изделия трикотажные верхние для взрослых и детей –
коллекция «Скандинавский миф»
- 19 Производственное унитарное предприятие «Нить»
Общественного объединения «Белорусское общество глухих»
Платья женские из льняных тканей
- 20 Совместное общество с ограниченной ответственностью «Белвест»
Ботинки женские с верхом из натуральной кожи клеевого метода крепления
- 21 Общество с ограниченной ответственностью
«Управляющая компания холдинга
«Белорусская кожевенно-обувная компания «Марко»
Ботинки женские клеевого метода крепления (аналог мод. 12529)
- 22 Открытое акционерное общество
«Барановичское производственное хлопчатобумажное объединение»
Белье постельное, выпускаемое из хлопчатобумажных и смешанных тканей,
в том числе для детей и подростков
- 23 Открытое акционерное общество «Моготекс»
Ткань одежная, арт. 15С1-КВ
- 24 Могилевский производственный филиал ресурсо-обеспечивающего
республиканского унитарного предприятия «Белжелдорснаб»
Белорусской железной дороги
Средства индивидуальной защиты от механических факторов:
костюм мужской для защиты от общих производственных загрязнений
и механических воздействий, мод. 207А-18

Производственное унитарное предприятие «БУМАЖНАЯ ФАБРИКА» Департамента государственных знаков Министерства финансов Республики Беларусь	25
Тетради общие	
Закрытое акционерное общество «Добрушский фарфоровый завод» Посуда для сервировки стола и подачи блюд коллекции «Лаванда» (блюда и тарелки формы «Идиллия» различных диаметров, салатники, миска и селедочница)	26
Открытое акционерное общество «Слониммебель» Набор мебели для спальни «Оливия»	27
Открытое акционерное общество «Мозырьсоль» Соль гранулированная	28
Открытое акционерное общество «Гомельстекло» Полка-стекло для бытовых холодильников	29
Открытое акционерное общество «Лакокраска» г. Лида Грунт-эмаль «Праймкоут»	30
Производственно-торговое унитарное предприятие «АзотХимФортис» Антифриз «FORTIS ANTIFREEZE G12 минус 35», класса «Премиум»	31
Белорусско-российское совместное предприятие «Брестгазоаппарат» открытое акционерное общество	
Новинка года Плита газозлектрическая бытовая ПГЭ 6102	32
Панель варочная газовая ПВГ 1212	33
Частное производственно-торговое унитарное предприятие «Стальная линия» Блоки дверные стальные наружные	34
Открытое акционерное общество «Новогрудский завод металлоизделий» Оборудование для спортивных площадок	35

- 36 Открытое акционерное общество «Ольса»
Качели садовые «Турин»
- 37 Открытое акционерное общество «Теплоприбор»
Котел отопительный водогрейный на твердом топливе RIZON
- 38 Открытое акционерное общество
«Могилевский завод лифтового машиностроения»
Лебедка сельскохозяйственная бытовая ЛС-100А
- 39 **Новинка года** Открытое акционерное общество
«Гомельский мотороремонтный завод»
Мотокоса МК-1С
- 40 Республиканское унитарное предприятие «Медтехноцентр»
Мониторы реанимационно-хирургические М-300
- 41 Открытое акционерное общество «МИНСКИЙ НИИ РАДИОМАТЕРИАЛОВ»
Глюкометр «ИРМА ПЛЮС»
- 42 Производственное унитарное предприятие «Светоприбор»
Общественного объединения
«Белорусское товарищество инвалидов по зрению»
Выключатели установочные для бытовых и аналогичных стационарных электрических установок серии «УЮТ» типа: одноклавишные, двухклавишные
- 43 Светильники со встроенными модулями светодиодными общего освещения со степенями защиты IP20, IP40, IP54
- 44 Открытое акционерное общество «Жабинковский комбикормовый завод»
Корм сухой для взрослых кошек с мясом и овощами полнорационный КСК-3
- 45 Открытое акционерное общество «Гомельский химический завод»
Суперфосфат аммонизированный, марка 9-30
- 46 **Новинка года** Удобрение азотно-фосфорно-калийное комплексное, бесхлорное, порошкообразное с микро- и макроэлементами, марка 15-14-20-9(S)-2(MgO)-0,20(Cu)-0,15(B)-0,20(Zn)-0,15(Mn)-0,10(Mo)
- 47 Фунгицид «Азофос»

НОМИНАЦИЯ «ПРОДУКЦИЯ ПРОИЗВОДСТВЕННО-ТЕХНИЧЕСКОГО НАЗНАЧЕНИЯ»

Открытое акционерное общество «Гомельский завод литья и нормалей»

Косилки-плющилки ротационные трехсекционные навесные
в комплектации КПР-9, КПР-9-04

50

Жатка для грубостебельных культур ПКК 0200000А

51

Открытое акционерное общество «Гомсельмаш»

Комбайн зерноуборочный самоходный КЗС-1218 «ПАЛЕССЕ GS12»

52

Открытое акционерное общество «Минский тракторный завод»

Трактор «БЕЛАРУС – 952.3»

53

Открытое акционерное общество

«БЕЛАЗ» – управляющая компания холдинга «БЕЛАЗ-ХОЛДИНГ»

Самосвал карьерный БЕЛАЗ-75605 грузоподъемностью 360 тонн

54

Открытое акционерное общество

«АМКОДОР» – управляющая компания холдинга»

Новинка
года

Погрузчик с телескопической стрелой АМКОДОР 540-70

55

Автопогрузчик вилочный АМКОДОР 451А

56

Погрузчик универсальный АМКОДОР 320

57

Харвестер АМКОДОР 2541

58

Погрузчик универсальный АМКОДОР 342С4

59

Новинка
года

Автогрейдер АМКОДОР 165

60

Новинка
года

Погрузчик универсальный АМКОДОР 308

61

Общество с ограниченной ответственностью

«Завод автомобильных прицепов и кузовов «МАЗ-Купава»

Прицеп «Купава» 822000 (в комплектации 813290)

62

Полуприцеп «Купава» 930011

63

Закрытое акционерное общество «Штадлер Минск»

Новинка
года

Электропоезд метрополитена
с асинхронным тяговым приводом модели М110

64

- 65 Открытое акционерное общество «Минский автомобильный завод» – управляющая компания холдинга «БЕЛАВТОМАЗ»
Седельный тягач для перевозки опасных грузов МАЗ 54А0Е8-520-031
- 66 Открытое акционерное общество
«Бобруйский завод тракторных деталей и агрегатов»
Полуприцепы малогабаритные тракторные ПМТ
- 67 Крышки валов отбора мощности
- 68 Опора промежуточная
- 69 Отводка
- 70 Коробка раздаточная
- 71 Открытое акционерное общество
«Управляющая компания холдинга «Бобруйскагромаш»
Пресс-подборщик ПРЛ-150АМ
- 72 Производственное унитарное предприятие «Универсал Бобруйск»
Общественного объединения «Белорусское общество глухих»
Зеркало внешнее заднего вида САКД.458201.100(-ХХ)
- 73 Рукав высокого давления армированный РВД 10.18.20.ХХХХ
- 74 Открытое акционерное общество «Зенит»
Фары рабочего освещения ФРОС
- 75 Открытое акционерное общество «Лидский завод электроизделий»
Новинка года Светодиодный уличный светильник ДКУ 51-200-178 «Магистраль»
- 76 Открытое акционерное общество
«Могилевский завод лифтового машиностроения»
Лифт пассажирский ЛП-0401К
- 77 Открытое акционерное общество «ПРОМСВЯЗЬ»
Считыватель универсальный СУ-1 ПЮРК.467529.002
- 78 Общество с ограниченной ответственностью
«Институт горной электротехники и автоматизации»
Аппаратура контроля и сигнализации подъемного сосуда АКСПС

Аппаратура шахтной стволовой сигнализации микропроцессорная МАСС	79
Указатели направления лазерные УНЛ	80
Закрытое акционерное общество «Солигорский Институт проблем ресурсосбережения с Опытным производством»	
Пресс валковый ПВП 1000 x 650 МУ	81
Открытое акционерное общество «Полесьеэлектромаш»	
Электродвигатель для вытяжных систем птицеводческих ферм АИРП80А6У2 IM 9241	82
Открытое акционерное общество «МИНСКИЙ ЭЛЕКТРОТЕХНИЧЕСКИЙ ЗАВОД ИМЕНИ В.И. КОЗЛОВА»	
Новинка года Трехфазные масляные трансформаторы общего назначения серии ТМГЗЗ мощностью 63...2500 кВ·А и классов напряжения 6...10 кВ	83
Закрытое акционерное общество «Мехатроника»	
Счетчики дизельного топлива Eurosens Delta CAN 500, Direct RS 100	84
Система взвешивания «Standart» SWS 02	85
Открытое акционерное общество «Торгмаш»	
Машины протирачно-резательные типа МПР-350М	86
Республиканское унитарное производственное предприятие «Гранит»	
Щебень из плотных горных пород для строительных работ фракции 10-20 мм I-ой группы	87
Филиал «Брестский завод железобетонных конструкций и строительных деталей» открытого акционерного общества «Дорстроймонтажтрест»	
Плита накрывочная	88
Открытое акционерное общество «Могилевский металлургический завод»	
Люк тяжелый облегченный	89

90

Открытое акционерное общество
«Белорусский металлургический завод – управляющая компания холдинга
«Белорусская металлургическая компания»

Сталь горячекатаная легированная круглая
марки 16MnCrS5/20MnCrS5 Ø30-80 мм

91

Открытое акционерное общество «Речицкий метизный завод»

Винт самонарезающий однозаходный для гипсокартонных плит,
ТУ ВУ 400024166.010-2008

92

Открытое акционерное общество
Оршанский станкостроительный завод «Красный борец»

Станок настольный сверлильно-фрезерный модели СФ-1

93

Открытое акционерное общество «Витебскдрев»

Плиты древесноволокнистые мокрого способа производства

94

Открытое акционерное общество
«Головное специализированное конструкторское бюро (ГСКБ)
по комплексу оборудования для микроклимата»

Котел КВ-6,0 – водогрейный, стальной, горизонтальный, жаротрубный

95

Производственное унитарное предприятие «Цветлит»
Общественного объединения «Белорусское общество глухих»

Новинка
года Клапан пожарного крана ПК50ч, м-ц

96

Открытое акционерное общество «Красносельскстройматериалы»

Портландцемент марки 500 без минеральных добавок
на основе клинкера нормированного состава: ПЦ 500-Д0-Н

97

Открытое акционерное общество «Кричевцементношифер»

Портландцемент ЦЕМ I 42,5Н ГОСТ 31108-2016

98

Открытое акционерное общество «Гомельстройматериалы»

Силикатный утолщенный лицевой пустотелый кирпич СУЛПу-М150/F35/1,6

99

Открытое акционерное общество «Керамика»

Кирпич керамический рядовой полнотелый одинарный

Открытое акционерное общество «Радощковичский керамический завод» Блоки керамические поризованные пустотелые размером 250 x 120 x 138 мм	100
Открытое акционерное общество «Домановский производственно-торговый комбинат» Силикат натрия гидратированный порошкообразный	101
Открытое акционерное общество «Борисовский шпалопропиточный завод» Шпалы деревянные для железных дорог широкой колеи, пропитанные защитным средством СМПС	102
Шпалы деревянные для железных дорог широкой колеи, пропитанные водорастворимым антисептиком TANALITH E	103
Открытое акционерное общество «Мозырский нефтеперерабатывающий завод» Бензин неэтилированный АИ-98-К5-Евро	104
Топливо дизельное ДТ-З-К5, класс 2	105
Открытое акционерное общество «Могилевхимволокно» Волокно полиэфирное матированное извитое 0,33 текс	106
Преформы бутылок из полиэтилентерефталата неокрашенные или окрашенные типа ППФБ-27	107
Пленка полиолефиновая термоусадочная ПОФ-Т	108
Завод «Полимир» открытого акционерного общества «Нафтан» Волокно полиакрилонитрильное «Нитрон-Д»	109
Открытое акционерное общество «Беларускабель» г. Мозырь Новинка года Кабель плоский лифтовой гибкий	110
Открытое акционерное общество «СветлогорскХимволокно» Новинка года Материал гигиенический «SpunBel HG»	111
Совместное общество с ограниченной ответственностью «Бел-Пласт Интернэшнл» Упаковка полимерная: бутылка M110	112

- 113** Открытое акционерное общество
«Борисовский завод пластмассовых изделий»
Контейнеры полимерные для сбора отходов
- 114** Открытое акционерное общество «Завод горного воска»
Воск защитный СВ
- 115** Масла гидравлические HLP
- 116** Закрытое акционерное общество «Август-Бел»
Инсектицид «АСПИД®»
- 117** Протравитель «ОПЛОТ Трио»
- 118** Открытое акционерное общество «Беларуськалий»
Калий хлористый марок: гранулированный 1-й сорт, мелкий 1-й сорт
- 119** Удобрения азотно-фосфорно-калийные комплексные
- 120** Калия гидрат окиси технический
- 121** Средство дезинфицирующее «Гипохлорит натрия»
- 122** Филиал «Бродницкий спиртзавод»
Открытого акционерного общества
«Брестский ликеро-водочный завод «Белалко»
Спирт этиловый ректификованный «Белальфа» из пищевого сырья
- 123** Филиал «Ивацевичский спиртзавод»
Открытого акционерного общества
«Брестский ликеро-водочный завод «Белалко»
Дистиллят солодовый невыдержанный
- 124** Открытое акционерное общество «Гродно Азот»
Двуокись углерода жидкая
- 125** Открытое акционерное общество
«Витебский маслоэкстракционный завод»
Масло подсолнечное нерафинированное первого сорта

Закрытое акционерное общество «ГОЛОГРАФИЧЕСКАЯ ИНДУСТРИЯ»

Наклейка голографическая самоклеящаяся

126

НОМИНАЦИЯ «УСЛУГИ НАСЕЛЕНИЮ»

Унитарное предприятие «АСБ Санаторий Солнечный»

Санаторно-курортные услуги

128

Частное торговое унитарное предприятие «Лебовски»

Организация кейтерингового обслуживания

129

Транспортное республиканское унитарное предприятие

«Минское отделение Белорусской железной дороги»

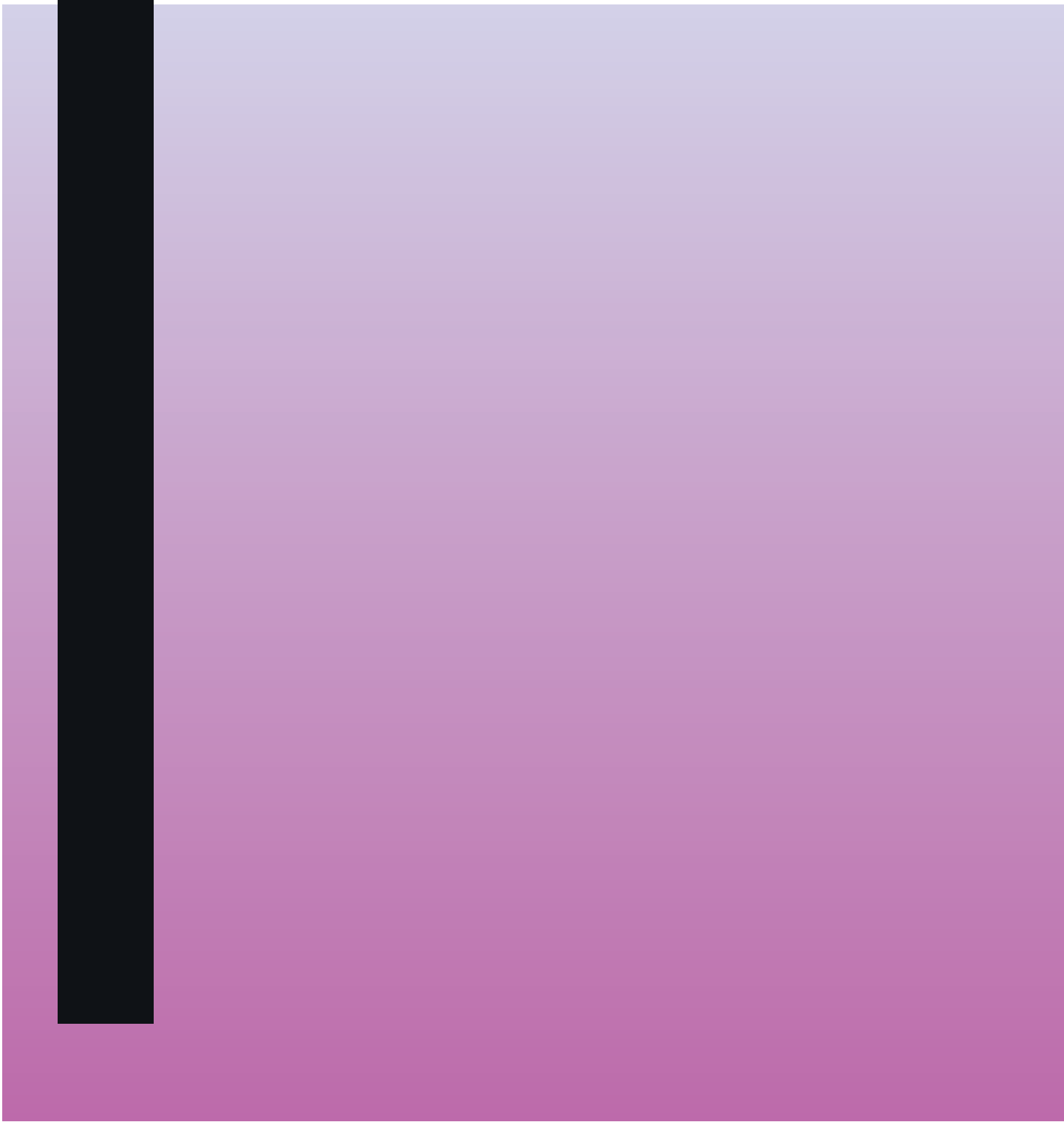
Комплекс услуг, предоставляемых пассажирам на железнодорожном транспорте

130

Производственное республиканское унитарное предприятие «МИНГАЗ»

Услуга по ремонту и техническому обслуживанию газового оборудования

131



НОМИНАЦИЯ

**«ПРОМЫШЛЕННЫЕ
ТОВАРЫ ДЛЯ НАСЕЛЕНИЯ И
ИЗДЕЛИЯ НАРОДНЫХ
ПРОМЫСЛОВ»**



ИЗДЕЛИЯ ТРИКОТАЖНЫЕ ВЕРХНИЕ ДЛЯ ВЗРОСЛЫХ И ДЕТЕЙ –
КОЛЛЕКЦИЯ «СКАНДИНАВСКИЙ МИФ»

◆ POLESIE

Скандинавский стиль – секрет успеха практичной одежды. Растительные мотивы, благородные олени, геометрические узоры, изящные снежинки в классических цветах создают спокойные, очень теплые сочетания, которые остаются актуальными долгое время. Эти принты характерны не только для джемперов, пальто и платьев, но и сопутствующих им шарфов, шапок, перчаток, а также пледов и подушек. Коллекция «Скандинавский миф» сделает жизнь эстетичной и уютной.



ПЛАТЬЯ ЖЕНСКИЕ ИЗ ЛЬНЯНЫХ ТКАНЕЙ

Льняное платье можно назвать идеальной летней одеждой, ведь даже в самую сильную жару в нем ощущается комфорт. Благодаря модной фурнитуре, разнообразию цветовой гаммы, удачному дизайнерскому решению платье достойно украсит гардероб любой модницы.

ул. Короткевича, 5, 211391, г. Орша, Витебская обл.
тел.: +375 216 50 07 65, факс: +375 216 50 07 65
e-mail: chup_nit@tut.by, www.orsha-nit.by

ПРОИЗВОДСТВЕННОЕ УНИТАРНОЕ ПРЕДПРИЯТИЕ «НИТЬ»
ОБЩЕСТВЕННОГО ОБЪЕДИНЕНИЯ «БЕЛОРУССКОЕ ОБЩЕСТВО ГЛУХИХ»





БОТИНКИ ЖЕНСКИЕ С ВЕРХОМ ИЗ НАТУРАЛЬНОЙ КОЖИ КЛЕЕВОГО МЕТОДА КРЕПЛЕНИЯ



Верность традициям, переосмысление мировых трендов и инновационный комфорт – современное предприятие BELWEST неизменно предлагает своим покупателям только комфортную, актуальную и безопасную обувь. Главные тенденции в женской обуви – элегантный лаконичный дизайн, высокое качество, натуральные естественные фактуры, природные сдержанные оттенки. Вечная классика в грациозном новом исполнении. BELWEST – настоящая обувь.



БОТИНКИ ЖЕНСКИЕ КЛЕЕВОГО МЕТОДА КРЕПЛЕНИЯ (АНАЛОГ МОД. 12529)

Ботинки женские клеевого метода крепления (мод. 12529) с верхом из натуральной кожи, на подкладке из шерстяного меха. Подошва изготовлена из легкого, прочного, износостойкого инновационного материала Wellfeet light, близкого по структуре к ПУ, не уступающего по свойствам ЭВА. Дизайн модели – плавные линии подошвы, буквенный принт на верхе обуви – отвечает последним трендам молодежной моды и позволяет обладательнице ботинок выглядеть стильно и современно!

пр-т Фрунзе, 85, 210033, г. Витебск
тел.: +375 212 55 58 54, факс: +375 212 55 97 63
e-mail: post@marko.by, www.marko.by

ОБЩЕСТВО С ОГРАНИЧЕННОЙ ОТВЕТСТВЕННОСТЬЮ
«УПРАВЛЯЮЩАЯ КОМПАНИЯ ХОЛДИНГА
«БЕЛОРУССКАЯ КОЖЕВЕННО-ОБУВНАЯ КОМПАНИЯ «МАРКО»





БЕЛЬЕ ПОСТЕЛЬНОЕ, ВЫПУСКАЕМОЕ ИЗ ХЛОПЧАТОБУМАЖНЫХ И СМЕШАННЫХ ТКАНЕЙ,
В ТОМ ЧИСЛЕ ДЛЯ ДЕТЕЙ И ПОДРОСТКОВ



Неизменное качество, практичность тканей и эксклюзивные дизайны европейского образца, сочетание бесценного опыта и знаний последних модных трендов позволяют предприятию ОАО «БПХО» быть настоящим экспертом в области домашнего текстиля.



ТКАНЬ ОДЕЖНАЯ, АРТ. 15С1-КВ

Оптимальный подбор сырья, заправочных плотностей по основе и утку, сложного комбинированного переплетения позволили получить ткань с высокой воздухопроницаемостью, гигроскопичностью, мягкостью, пластичностью, с высокими гигиеническими свойствами, что очень важно для здоровья человека (для комфортной носки, гигиеничности и безопасности жизни человека). Ткань выпускается в гладком крашении, оформленной цифровым камуфлирующим рисунком, с водоотталкивающей и смягчительной отделкой.

ул. Гришина, 87, 212011, г. Могилев
тел.: +375 222 73 13 12, факс: +375 222 73 86 76
e-mail: mogotex@mogilev.by, www.mogotex.com

ОТКРЫТОЕ АКЦИОНЕРНОЕ ОБЩЕСТВО «МОГОТЕКС»

 МОГОТЕКС



СРЕДСТВА ИНДИВИДУАЛЬНОЙ ЗАЩИТЫ ОТ МЕХАНИЧЕСКИХ ФАКТОРОВ:
КОСТЮМ МУЖСКОЙ ДЛЯ ЗАЩИТЫ ОТ ОБЩИХ ПРОИЗВОДСТВЕННЫХ ЗАГРЯЗНЕНИЙ
И МЕХАНИЧЕСКИХ ВОЗДЕЙСТВИЙ, МОД. 207А-18

Современный рабочий костюм мод. 207А-18 – попытка совместить комфорт, удобство, стиль и необходимые защитные свойства воедино. Костюм защищает работающего от имеющихся вредных производственных факторов, обеспечивает максимальный комфорт в процессе эксплуатации, что напрямую отражается на качестве труда работников и эффективности работы предприятия. Световозвращающие материалы предназначены обеспечивать безопасность человека в условиях недостаточной видимости.

ул. Белинского, 5, 212001, г. Могилев
тел.: +375 222 63 28 13, факс: +375 222 64 08 42
e-mail: mpfnh@railway.mogilev.by



ТЕТРАДИ ОБЩИЕ

Тетради общие имеют многокрасочные обложки с различными эффектами, современный дизайн обложки (более 300 дизайнов) и различное количество листов (от 36 до 96). Современное оборудование – 2 тетрадно-линовальные машины (модель «Альфа РФ», производства Германии) позволяет увеличить объемы производства тетрадей и расширять их ассортимент.

ул. Заводская, 55, 222516, г. Борисов, Минская обл.
тел.: +375 177 96 10 00, факс: +375 177 96 81 59
e-mail: info@goznakpaper.by, www.goznakpaper.by

ПРОИЗВОДСТВЕННОЕ УНИТАРНОЕ ПРЕДПРИЯТИЕ
«БУМАЖНАЯ ФАБРИКА» ДЕПАРТАМЕНТА ГОСУДАРСТВЕННЫХ ЗНАКОВ
МИНИСТЕРСТВА ФИНАНСОВ РЕСПУБЛИКИ БЕЛАРУСЬ





ПОСУДА ДЛЯ СЕРВИРОВКИ СТОЛА И ПОДАЧИ БЛЮД КОЛЛЕКЦИИ «ЛАВАНДА»
(БЛЮДА И ТАРЕЛКИ ФОРМЫ «ИДИЛЛИЯ» РАЗЛИЧНЫХ ДИАМЕТРОВ,
САЛАТНИКИ, МИСКА И СЕЛЕДОЧНИЦА)

Тарелки, салатники, миска, блюдо для пиццы произведены с использованием технологии изостатического прессования. Овальное блюдо и селедочница произведены методом литья под давлением. Деколь «Лаванда» – рисунок в виде цветов лаванды нежно сиренево-фиолетового цвета. Тема рисунка является популярной и востребованной в дизайне посуды и товаров для дома.

ул. Лесная, 8, 247050, г. Добруш, Гомельская обл.
тел.: +375 2333 2 96 37, факс: +375 2333 2 96 38
e-mail: dfz.otk@gmail.com, www.dfz.by



НАБОР МЕБЕЛИ ДЛЯ СПАЛЬНИ «ОЛИВИЯ»

Мебель для спальни «Оливия» характеризуется смелым сочетанием форм, отделки и цвета. Сочетание белого глянца, мраморного серого и серебристой фурнитуры придает спальне современный гармоничный и стильный вид. Гарнитур в таком стиле – это простота и лаконичность, что и является секретом популярности.

ул. Торговая, 9, 231800, г. Слоним, Гродненская обл.
тел.: +375 1562 6 65 48, факс: +375 1562 6 65 46
e-mail: slonimmebel@list.ru, www.slonimmebel.ru

ОТКРЫТОЕ АКЦИОНЕРНОЕ ОБЩЕСТВО «СЛОНИММЕБЕЛЬ»





СОЛЬ ГРАНУЛИРОВАННАЯ

Соль гранулированная предназначена для предупреждения образования накипи и обеспечения оптимальной работы систем умягчения воды вашей бытовой техники. Благодаря своей форме, высокой степени содержания чистой выварочной соли и твердости гранулированная соль обеспечивает высокую эффективность и экономный расход средств в процессах умягчения воды и придания блеска чистой посуде.

247760, г. Мозырь, Гомельская обл.
тел.: +375 236 21 49 84, факс: +375 236 21 49 03
e-mail: market@mozyrsalt.com, www.mozyrsalt.by



ПОЛКА-СТЕКЛО ДЛЯ БЫТОВЫХ ХОЛОДИЛЬНИКОВ

Полка-стекло изготавливается из листового бесцветного стекла с возможностью последующей закалки и декоративной обработки. Полка-стекло используется в комплектации бытовых холодильников и как элемент интерьера. Высокое качество, долговечность, большое разнообразие форм и конструкций определяют выбор потребителей в пользу полки-стекла.

ул. Михаила Ломоносова, 25, 246030, г. Гомель
тел.: +375 232 97 28 19, факс: +375 232 97 38 59
e-mail: post@gomelglass.by, www.gomelglass.by





ГРУНТ-ЭМАЛЬ «ПРАЙМКОУТ»

Грунт-эмаль предназначена для антикоррозионной защиты изделий из черного металла, эксплуатируемых в разных климатических условиях при температурах от минус 60 °С до плюс 100 °С. Образует быстросохнущее, водо-, влагостойкое покрытие. Высококачественные пигменты, входящие в состав, придают покрытию антикоррозионные и декоративные свойства, предотвращая развитие коррозии и образуя матовую поверхность. Имеет небольшой расход при высокой укрывистости.

ул. Игнатова, 71, 231300, г. Лида, Гродненская обл.
тел.: +375 154 53 84 30, факс: +375 154 53 85 92
e-mail: support@lidalkm.by, www.lidalkm.by



АНТИФРИЗ «FORTIS ANTIFREEZE G12 МИНУС 35», КЛАССА «ПРЕМИУМ»

Антифриз «FORTIS ANTIFREEZE G12 минус 35», класса Премиум предназначен для охлаждения и защиты двигателей любых автомобилей, а также в качестве рабочих жидкостей в теплообменных аппаратах и системах, в диапазоне температур: от минус 35 °C + 108 °C.

пр-т Космонавтов, 100, 230013, г. Гродно
тел.: +375 152 79 55 30, факс: +375 152 79 55 26
e-mail: sales@azotfortis.by, www.azotfortis.by

ПРОИЗВОДСТВЕННО-ТОРГОВОЕ УНИТАРНОЕ ПРЕДПРИЯТИЕ
«АЗОТХИМФОРТИС»



**Новинка
года**

БЕЛОРУССКО-РОССИЙСКОЕ СОВМЕСТНОЕ ПРЕДПРИЯТИЕ
«БРЕСТГАЗАППАРАТ» ОТКРЫТОЕ АКЦИОНЕРНОЕ ОБЩЕСТВО

 **GEFEST**

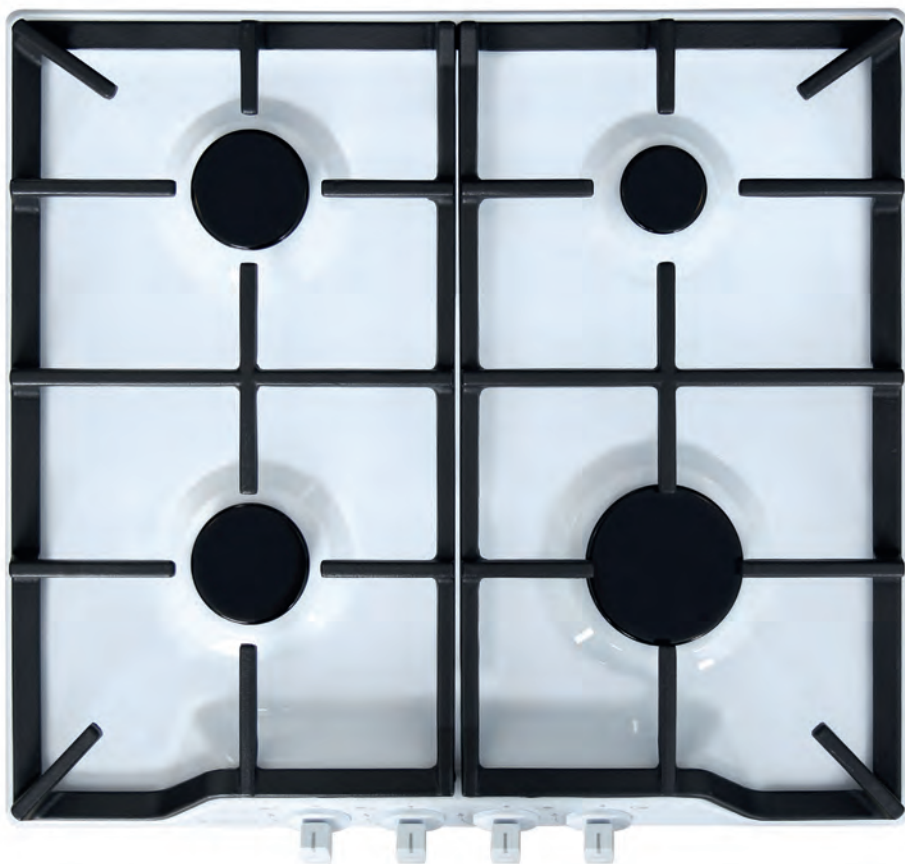
32



ПЛИТА ГАЗОЭЛЕКТРИЧЕСКАЯ БЫТОВАЯ ПГЭ 6102

Газоэлектрическая плита ПГЭ 6102 отличается классическим дизайном и большим набором функциональных возможностей. Плита выполнена с газовым столом и электрической духовкой и укомплектована следующими элементами комфортности: таймером электронным многофункциональным, вертелом с электроприводом, грилем, вентилятором, объемной подсветкой, шашлычницей, электророзжигом и газ-контролем горелок стола. Рабочая поверхность покрыта высококачественной, износостойкой эмалью.

ул. Орджоникидзе, 22, 224016, г. Брест
тел.: +375 162 27 66 77, факс: +375 162 27 66 70
e-mail: brest@gefest.org, www.gefest.com, www.gefest.tv



ПАНЕЛЬ ВАРОЧНАЯ ГАЗОВАЯ ПВГ 1212

Газовая варочная панель ПВГ 1212 – современное и надежное изделие, которое стало хитом продаж как в Республике Беларусь, так и далеко за ее пределами. Данная модель оснащена чугунной решеткой, электророзжигом, газ-контролем и имеет фиксированное положение «малое пламя». Рабочая поверхность покрыта высококачественной эмалью, устойчивой к термическому воздействию и износу. Благодаря функциональным возможностям данная модель будет надежной помощницей любой хозяйке.

ул. Орджоникидзе, 22, 224016, г. Брест
тел.: +375 162 27 66 77, факс: +375 162 27 66 70
e-mail: brst@gefest.org, www.gefest.com, www.gefest.tv

БЕЛОРУССКО-РОССИЙСКОЕ СОВМЕСТНОЕ ПРЕДПРИЯТИЕ
«БРЕСТААЗОАППАРАТ» ОТКРЫТОЕ АКЦИОНЕРНОЕ ОБЩЕСТВО

 **GEFEST**



БЛОКИ ДВЕРНЫЕ СТАЛЬНЫЕ НАРУЖНЫЕ



«Стальная линия» – компания, которая производит входные двери уже более 20 лет. Наши двери прошли испытания Крайним Севером, выдержали 360 ч под водой и нагрузку более чем в 2 т. Высокое качество входных дверей подтверждено ежегодными победами в профессиональных конкурсах качества. Одностворчатые и двустворчатые, наружного и внутреннего открывания, бюджетные и дизайнерские, уличные и квартирные – вы не ограничены в выборе дизайна и размеров: «Стальная линия» изготовит двери любого уровня сложности.



ОБОРУДОВАНИЕ ДЛЯ СПОРТИВНЫХ ПЛОЩАДОК

Оборудование для спортивных площадок предназначено для занятий уличным фитнесом. Различные виды оборудования могут эксплуатироваться по отдельности и собираться в комплексы посредством универсальных крепежных элементов. Основная масса элементов оборудования выполнена из металла и имеет атмосферостойкое порошковое полимерное покрытие. Безопасность оборудования подтверждена необходимыми прочностными расчетами.

ул. Мицкевича, 37, 231400, г. Новогрудок, Гродненская обл.
тел.: +375 1597 2 12 09, факс: +375 1597 2 12 09
e-mail: nzmi.director@mail.ru, www.nzmi.by

ОТКРЫТОЕ АКЦИОНЕРНОЕ ОБЩЕСТВО
«НОВОГРУДСКИЙ ЗАВОД МЕТАЛЛОИЗДЕЛИЙ»





КАЧЕЛИ САДОВЫЕ «ТУРИН»

Качели садовые «Турин» помогут создать уютный уголок отдыха на садовом участке или придомовой территории. Преимущество: удобное сиденье трансформируется в двуспальную кровать. Надежный металлический каркас Ø 51 мм выдерживает нагрузку до 280 кг. Прочное основание в виде металлической сетки устойчиво к деформации. Антимоскитная сетка защищает от пыли и насекомых.

ул. Гришина, 96, 212030, г. Могилев
тел.: +375 222 65 07 40, факс: +375 222 65 07 41
e-mail: olsa_otk@tut.by



КОТЕЛ ОТОПИТЕЛЬНЫЙ ВОДОГРЕЙНЫЙ НА ТВЕРДОМ ТОПЛИВЕ RIZON

Твердотопливный котел RIZON применяется для отопления помещений и приготовления горячей воды в бойлере косвенного нагрева. Вид топлива: дрова, древесные отходы, уголь, торфобрикет. Преимущества: объемная топка, удобные загрузка и чистка котла.

ул. Владимира Ленина, 100, 225209, г. Береза, Брестская обл.
тел.: +375 1643 4 19 70, факс: +375 1643 4 19 70
e-mail: teplobribor_by@tut.by, www.belteplovent.by

ОТКРЫТОЕ АКЦИОНЕРНОЕ ОБЩЕСТВО «ТЕПЛОПРИБОР»

ОАО «Теплоприбор»
BELTEPLOVENT.BY



ЛЕБЕДКА СЕЛЬСКОХОЗЯЙСТВЕННАЯ БЫТОВАЯ ЛС-100А

Лебедка сельскохозяйственная бытовая ЛС-100А имеет низкое энергопотребление, не требует стационарного заземления, оснащена экологически безопасным электродвигателем с низким уровнем шума. В обмотках двигателя лебедки установлен термовыключатель, защищающий его от перегрева. Для защиты пользователя лебедка имеет II класс защиты от поражения электрическим током.

пр-т Мира, 42, 212798, г. Могилев
тел.: +375 222 74 08 33, факс: +375 222 74 09 83
e-mail: liftmach@liftmach.by, www.liftmach.by



МОТОКОСА МК-1С

Мотокоса МК-1С является профессиональным инструментом. Мощный двигатель производства KAWASAKI (Япония) позволяет при использовании ножа производить обрезку густых низкорослых зарослей, сучковатых кустарников или скашивать большие площади густой травы. Мотокоса оснащена высокоэффективным виброгасителем, который снижает передачу колебаний, возникающих из-за работы двигателя и вращения режущего инструмента. Мощность двигателя 2,3 кВт.

пр-т Октября, 27, 246029, г. Гомель
тел.: +375 232 56 50 01, факс: +375 232 56 80 50
e-mail: OAOGMRZ@yandex.ru, www.motor-nasos.by



Новинка
года

ОТКРЫТОЕ АКЦИОНЕРНОЕ ОБЩЕСТВО
«ГОМЕЛЬСКИЙ МОТОРЕМОНТНЫЙ ЗАВОД»



МОНИТОРЫ РЕАНИМАЦИОННО-ХИРУРГИЧЕСКИЕ М-300



МЕДТЕХНОЦЕНТР
Республиканское унитарное предприятие

Монитор реанимационно-хирургический М-300 предназначен для непрерывного наблюдения за жизненно важными функциями взрослых, педиатрических и неонатальных пациентов, отображения их на дисплее, хранения накопленных данных во встроенной энергонезависимой памяти, обработки данных мониторинга для получения диагностических данных и различных расчетных параметров, передачи данных по сети, в том числе на центральную станцию мониторингования или сервер, вывода необходимых данных на печать, а также сигнализации об отклонении контролируемых параметров.

ул. Ботаническая, 16, 220037, г. Минск
тел.: +375 17 284 22 55, факс: +375 17 294 62 91
e-mail: info@scbmt.by, www.scbmt.by



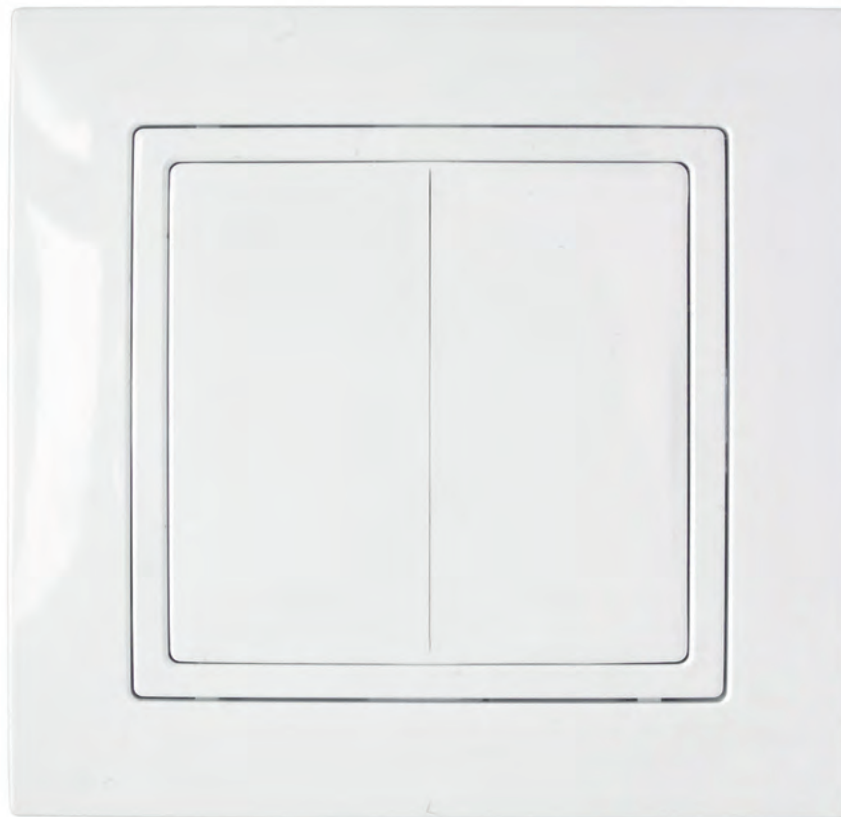
ГЛЮКОМЕТР «ИРМА ПЛЮС»

Глюкометр «ИРМА ПЛЮС» с голосовым сопровождением – глюкометр нового поколения, который позволяет упростить процедуру проведения самоконтроля содержания сахара в крови слабовидящими больными и не уступает по своим техническим характеристикам зарубежным аналогам.

ул. Лейтенанта Кижеватова, д. 86, корп. 2, 220024, г. Минск
тел.: +375 17 270 96 06, факс: +375 17 270 96 11
e-mail: mniirm@mniirm.by, www.mniirm.by

ОТКРЫТОЕ АКЦИОНЕРНОЕ ОБЩЕСТВО
«МИНСКИЙ НИИ РАДИОМАТЕРИАЛОВ»





**ВЫКЛЮЧАТЕЛИ УСТАНОВОЧНЫЕ
ДЛЯ БЫТОВЫХ И АНАЛОГИЧНЫХ СТАЦИОНАРНЫХ ЭЛЕКТРИЧЕСКИХ УСТАНОВОК СЕРИИ «УЮТ»
ТИПА: ОДНОКЛАВИШНЫЕ, ДВУХКЛАВИШНЫЕ**

Выключатели серии «УЮТ» предназначены для скрытой установки, изготовлены из полимеров высокого качества, сочетают функциональность и современный дизайн, идеально впишутся в любой интерьер за счет классического внешнего вида и декоративных цветных рамок 23 цветов, что помогает выбрать для каждого помещения индивидуальное цветовое решение. Особенностью серии является возможность установки изделий в монтажные коробки европейского стандарта.

ул. Якубовского, 52, 220018, г. Минск
тел.: +375 17 365 53 54, факс: +375 17 365 54 01
e-mail: sbyt@bylectrica.by, www.bylectrica.by



СВЕТИЛЬНИКИ СО ВСТРОЕННЫМИ МОДУЛЯМИ СВЕТОДИОДНЫМИ ОБЩЕГО ОСВЕЩЕНИЯ СО СТЕПЕНЯМИ ЗАЩИТЫ IP20, IP40, IP54

Светодиодные светильники предназначены для внутреннего освещения общественных зданий (мест общего пользования в жилых домах). Могут комплектоваться фотоакустическими датчиками, датчиками движения, которые включают светильники в условиях низкой освещенности, при наличии шума и движения. Светильники компактны, имеют высокую механическую прочность, низкое энергопотребление, современный дизайн. На корпус светильника может наноситься надпись ЖКХ.

ул. Якубовского, 52, 220018, г. Минск
тел.: +375 17 365 53 54, факс: +375 17 365 54 01
e-mail: sbyt@bylectrica.by, www.bylectrica.by

ПРОИЗВОДСТВЕННОЕ УНИТАРНОЕ ПРЕДПРИЯТИЕ
«СВЕТОПРИБОР» ОБЩЕСТВЕННОГО ОБЪЕДИНЕНИЯ
«БЕЛОРУССКОЕ ТОВАРИЩЕСТВО ИНВАЛИДОВ ПО ЗРЕНИЮ»

BYLECTRICA



КОРМ СУХОЙ ДЛЯ ВЗРОСЛЫХ КОШЕК С МЯСОМ И ОВОЩАМИ ПОЛНОРАЦИОННЫЙ КСК-3

Полноценное питание для взрослых кошек с разнообразными натуральными ингредиентами, такими как источники животного белка и незаменимые аминокислоты, растительные и животные жиры, морковь, петрушка, таурин, витамины и минеральные вещества для здоровой, активной жизни и крепкого иммунитета.

ул. Мира, 1, 225101, г. Жабинка, Брестская обл.
тел.: +375 1641 2 36 76, факс: +375 1641 2 36 76
e-mail: market@zhivkorm.by, www.belkorm.by, www.zhivkorm.by



СУПЕРФОСФАТ АММОНИЗИРОВАННЫЙ, МАРКА 9-30

В состав каждой гранулы суперфосфата аммонизированного марки 9-30 входят два основных питательных элемента: азот и фосфор, необходимые для нормальной жизнедеятельности растений. Удобрение используют на любых почвах под все сельскохозяйственные, плодоваягодные и декоративные культуры в качестве основного удобрения для подкормок. Удобрение способствует развитию корневой системы, ускоряет рост растений, цветение и созревание плодов.

ул. Химзаводская, 5, 246026, г. Гомель
тел.: +375 232 23 12 90, факс: +375 232 23 12 42
e-mail: abonent@himzavod.by, www.belfert.by

ОТКРЫТОЕ АКЦИОНЕРНОЕ ОБЩЕСТВО
«ГОМЕЛЬСКИЙ ХИМИЧЕСКИЙ ЗАВОД»



Новинка
года

ОТКРЫТОЕ АКЦИОНЕРНОЕ ОБЩЕСТВО
«ГОМЕЛЬСКИЙ ХИМИЧЕСКИЙ ЗАВОД»



46



УДОБРЕНИЕ АЗОТНО-ФОСФОРНО-КАЛИЙНОЕ КОМПЛЕКСНОЕ, БЕСХЛОРОЕ,
ПОРОШКООБРАЗНОЕ С МИКРО- И МАКРОЭЛЕМЕНТАМИ,
МАРКА 15-14-20-9(S)-2(MgO)-0,20(Cu)-0,15(B)-0,20(Zn)-0,15(Mn)-0,10(Mo)

Удобрение комплексное бесхлорное порошкообразное включает три основных элемента питания: азот, фосфор, калий, микро- и макроэлементы, необходимые для нормальной жизнедеятельности растений. Предназначено для стимуляции роста и развития растений, увеличения урожайности и повышения качества плодов. Удобрение используется на различных почвах под все культуры для открытого и закрытого грунта, особенно эффективно для культур, на которые хлор оказывает неблагоприятное воздействие: картофель, виноград, огурцы, редис, плодовые и ягодные культуры.

ул. Химзаводская, 5, 246026, г. Гомель
тел.: +375 232 23 12 90, факс: +375 232 23 12 42
e-mail: abonent@himzavod.by, www.belfert.by



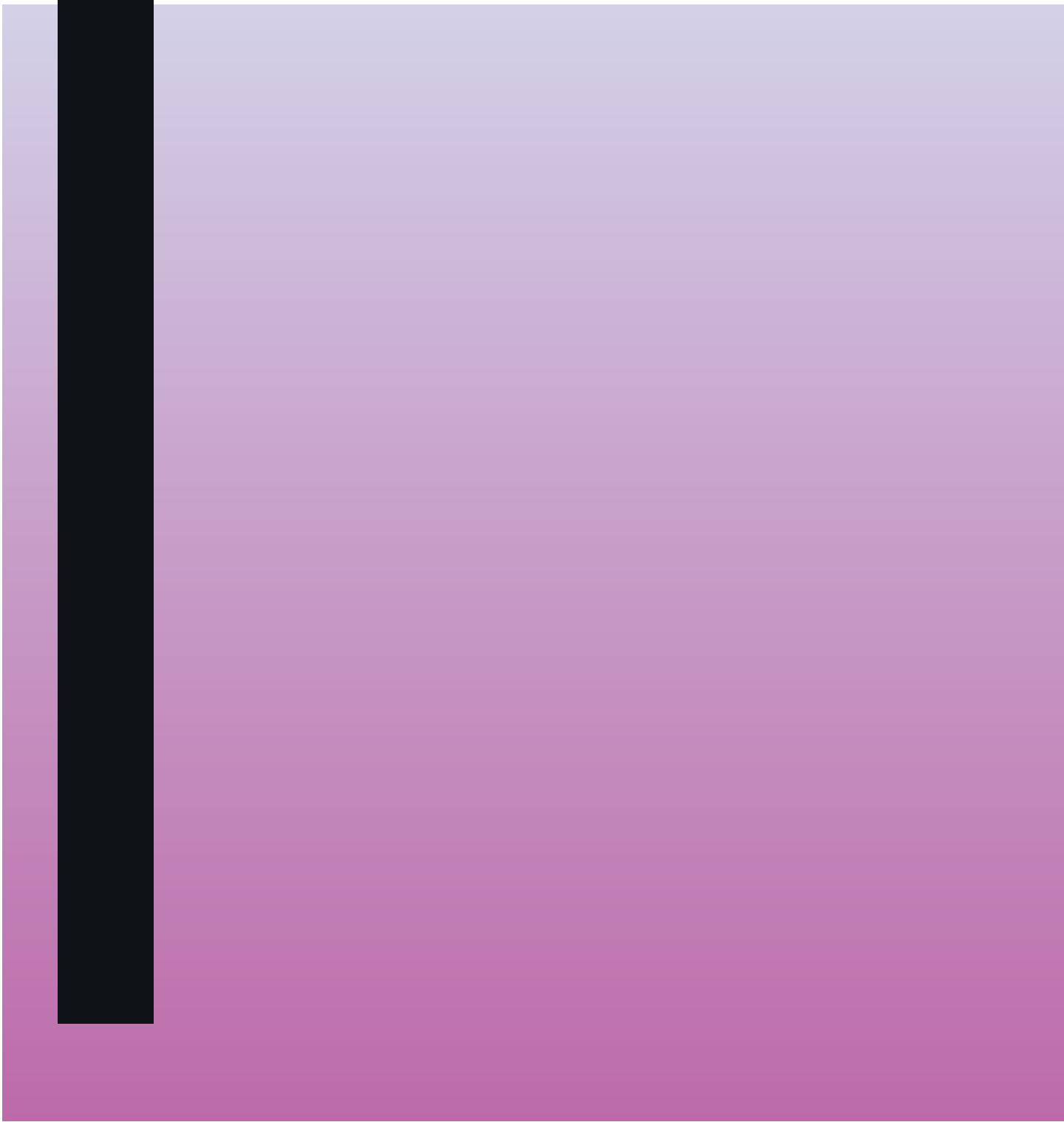
ФУНГИЦИД «АЗОФОС»

Фунгицид «Азофос» предназначен для защиты растений (картофеля, томатов в защищенном грунте, огурцов в защищенном грунте, вишни, сливы, алычи, черной смородины, клюквы крупноплодной, брусники обыкновенной, голубики высокорослой, яблони, груши) от грибковых заболеваний.

ул. Химзаводская, 5, 246026, г. Гомель
 тел.: +375 232 23 12 90, факс: +375 232 23 12 42
 e-mail: abonent@himzavod.by, www.belfert.by

ОТКРЫТОЕ АКЦИОНЕРНОЕ ОБЩЕСТВО
 «ГОМЕЛЬСКИЙ ХИМИЧЕСКИЙ ЗАВОД»





НОМИНАЦИЯ

**«ПРОДУКЦИЯ
ПРОИЗВОДСТВЕННО-
ТЕХНИЧЕСКОГО
НАЗНАЧЕНИЯ»**



КОСИЛКИ-ПЛЮЩИЛКИ РОТАЦИОННЫЕ ТРЕХСЕКЦИОННЫЕ НАВЕСНЫЕ В КОМПЛЕКТАЦИИ КПР-9, КПР-9-04

Косилки-плющилки ротационные трехсекционные навесные в комплектации КПР-9, КПР-9-04 предназначены для кошения зеленых сеяных и естественных трав с одновременным плющением и укладкой скошенной массы на стерню в три валка в условиях умеренного климата на равнинных полях с уклоном до 8°. Агрегируются со средствами энергетическими универсальными УЭС-2-250А, УЭС-2-280А, с тракторами тягового класса 5 и их модификациями.

ул. Могилевская, 16, 246010, г. Гомель
тел.: +375 232 59 67 95, факс: +375 232 59 67 19
e-mail: zlin_rf@mail.ru, www.gomelzlin.by, www.gomelzlin.com, www.gomelzlin.ru



ЖАТКА ДЛЯ ГРУБОСТЕБЕЛЬНЫХ КУЛЬТУР ПКК 0200000А

Жатка для грубостебельных культур ПКК 0200000А предназначена для скашивания кукурузы любой высоты и урожайности, в том числе в фазе восковой и полной спелости зерна, независимо от схем и способов посева, для уборки других грубостебельных культур. Равномерный срез обеспечивается системой копирования рельефа и установкой высоты среза. Жатка входит в состав комбайнов кормоуборочных (полунавесного КПК-3000 и прицепного КДП 3000).

ул. Могилевская, 16, 246010, г. Гомель
тел.: +375 232 59 67 95, факс: +375 232 59 67 19
e-mail: zlin_rf@mail.ru, www.gomelzlin.by, www.gomelzlin.com, www.gomelzlin.ru

ОТКРЫТОЕ АКЦИОНЕРНОЕ ОБЩЕСТВО
«ГОМЕЛЬСКИЙ ЗАВОД ЛИТЬЯ И НОРМАЛЕЙ»





КОМБАЙН ЗЕРНОУБОРОЧНЫЙ САМОХОДНЫЙ КЗС-1218 «ПАЛЕССЕ GS12»

ГОМСЕЛЬМАШ

Комбайн зерноуборочный самоходный КЗС-1218 «ПАЛЕССЕ GS12» эффективно работает в широком диапазоне урожайности зерновых культур. Высокая пропускная способность достигается за счет применения двигателя 330 л. с., двухбарабанной системы обмолота с предварительным ускорением подачи хлебной массы, увеличенной площади сепарации и систем очистки. Хорошо приспособлен для работы в неблагоприятных условиях.



ТРАКТОР «БЕЛАРУС – 952.3»

Трактор предназначен для выполнения различных сельскохозяйственных работ с навесными, полунавесными и прицепными машинами и орудиями, работ на транспорте. Отличительной особенностью является синхронизированная коробка передач, передний ведущий мост с планетарно-цилиндрическими редукторами. Дизель по выбросу вредных веществ соответствует экологическим требованиям ступени Stage 2.

ул. Долгобродская, 29, 220070, г. Минск
тел.: +375 17 246 60 09, факс: +375 17 398 89 50
e-mail: sales@belarus-tractor.com, www.belarus-tractor.com

ОТКРЫТОЕ АКЦИОНЕРНОЕ ОБЩЕСТВО
«МИНСКИЙ ТРАКТОРНЫЙ ЗАВОД»

 **BELARUS**
MINSK TRACTOR WORKS



САМОСВАЛ КАРЬЕРНЫЙ БЕЛАЗ-75605 ГРУЗОПОДЪЕМНОСТЬЮ 360 ТОНН

Самосвал БЕЛАЗ-75605 грузоподъемностью 360 тонн – надежная конкурентоспособная машина, на которой применена электрическая трансмиссия переменного тока. Не требуется переключение передач – сила тока и напряжение, подводимые к тяговым электродвигателям, определяют крутящий момент и скорость движения самосвала, обеспечивая плавное изменение мощности при движении. Усовершенствованная конструкция самосвала позволяет улучшить тягово-динамические качества при преодолении более длительных уклонов, улучшает эксплуатационные характеристики, что ведет к повышению производительности при перевозках, снижению стоимости его эксплуатации, уменьшению времени на проведение технического обслуживания.

ул. 40 лет Октября, 4, 222161, г. Жодино, Минская обл.
тел.: +375 1775 2 78 00, факс: +375 1775 2 77 72
e-mail: office@belaz.minsk.by, www.belaz.by



ПОГРУЗЧИК С ТЕЛЕСКОПИЧЕСКОЙ СТРЕЛОЙ АМКОДОР 540-70

Отличается компактностью размеров, высокой маневренностью за счет многорежимного рулевого управления, надежностью и устойчивостью при проведении погрузочных работ благодаря устройству безопасности от опрокидывания. Комфортная кабина с хорошей обзорностью обеспечивает оператору высокую производительность труда. Оборудован двигателем ММЗ Д-245S2, что обеспечивает доступность запасных частей и простоту обслуживания двигателя.

ул. П. Бровки, 8, к. 201, 220013, г. Минск
тел.: +375 17 308 32 38, факс: +375 17 284 91 56
e-mail: kanz@amkodor.by, www.amkodor.by

Новинка
года

ОТКРЫТОЕ АКЦИОНЕРНОЕ ОБЩЕСТВО
«АМКОДОР» – УПРАВЛЯЮЩАЯ КОМПАНИЯ ХОЛДИНГА»





АВТОПОГРУЗЧИК ВИЛОЧНЫЙ АМКОДОР 451А



Автопогрузчик вилочный АМКОДОР 451А предназначен для погрузки, выгрузки и транспортирования на небольшие расстояния различных грузов на товарных базах, складах, заводских дворах, станциях железных дорог, в аэропортах, речных и морских портах.



ПОГРУЗЧИК УНИВЕРСАЛЬНЫЙ АМКОДОР 320

Компактная многоцелевая машина предназначена для использования в строительстве, коммунальном и сельском хозяйстве, морских и речных портах, на складах, где требуется маневренность в стесненных условиях. Преимущества: плавность хода и высокая проходимость, просторная кабина с хорошей обзорностью для эффективной работы.

ул. П. Бровки, 8, к. 201, 220013, г. Минск
тел.: +375 17 308 32 38, факс: +375 17 284 91 56
e-mail: kanz@amkodor.by, www.amkodor.by



ОТКРЫТОЕ АКЦИОНЕРНОЕ ОБЩЕСТВО
«АМКОДОР» – УПРАВЛЯЮЩАЯ КОМПАНИЯ ХОЛДИНГА»



ХАРВЕСТЕР АМКОДОР 2541



Предназначен для валки деревьев, обрезки сучьев и раскряжевки хлыстов на сортименты заранее заданной длины при проведении проходных рубок. Машина с колесной формулой 4 x 4 специально разработана для проведения рубок ухода за лесом и для сплошных рубок на сухих и мерзлых участках лесосеки. Освещение рабочей зоны в темное время суток осуществляется при помощи установленных 10 фар на крыше кабины и 4 фар на манипуляторе с галогенными лампами.



ПОГРУЗЧИК УНИВЕРСАЛЬНЫЙ АМКОДОР 342С4

Погрузчик предназначен для механизации погрузочно-разгрузочных работ с сыпучими, кусковыми, длинномерными, объемными и вязкими материалами, для выполнения землеройно-транспортных работ на грунтах до III категории без предварительного рыхления, для монтажных, такелажных работ, уборки проезжей части дорог как в летнее, так и в зимнее время года. Погрузчики универсальные оснащены устройством для быстрой смены рабочих органов (адаптером).

ул. П. Бровки, 8, к. 201, 220013, г. Минск
тел.: +375 17 308 32 38, факс: +375 17 284 91 56
e-mail: kanz@amkodor.by, www.amkodor.by



ОТКРЫТОЕ АКЦИОНЕРНОЕ ОБЩЕСТВО
«АМКОДОР» – УПРАВЛЯЮЩАЯ КОМПАНИЯ ХОЛДИНГА»

Новинка
года

ОТКРЫТОЕ АКЦИОНЕРНОЕ ОБЩЕСТВО
«АМКОДОР» – УПРАВЛЯЮЩАЯ КОМПАНИЯ ХОЛДИНГА»



АВТОГРЕЙДЕР АМКОДОР 165



Автогрейдер используется на работах по перемещению, распределению грунта и дорожно-строительных материалов, планировке откосов, выемок, насыпей, устройству корыта и боковых канав, очистке дорог от снега, для смешения грунтов с добавками и вяжущими материалами на полотне дороги, а также для рыхления асфальтовых покрытий, булыжных мостовых и тяжелых грунтов с помощью дополнительного рабочего органа – рыхлителя, расположенного сзади автогрейдера.



ПОГРУЗЧИК УНИВЕРСАЛЬНЫЙ АМКОДОР 308

Компактная и универсальная машина простой и надежной конструкции для строительства коммунального и сельского хозяйств, работы на складах и в местах, где требуется большая маневренность. Небольшие размеры погрузчика позволяют проходить через узкие проемы. Доступен широкий ассортимент быстросъемных рабочих органов.

ул. П. Бровки, 8, к. 201, 220013, г. Минск
тел.: +375 17 308 32 38, факс: +375 17 284 91 56
e-mail: kanz@amkodor.by, www.amkodor.by

Новинка
года

ОТКРЫТОЕ АКЦИОНЕРНОЕ ОБЩЕСТВО
«АМКОДОР» – УПРАВЛЯЮЩАЯ КОМПАНИЯ ХОЛДИНГА





ПРИЦЕП «КУПАВА» 822000 (В КОМПЛЕКТАЦИИ 813290)

КУПАВА

Длина одноосных и двухосных моделей прицепов – от 2 до 8 м. Они используются для реализаций мясной, молочной, овощной продукции, полуфабрикатов, хлебобулочных, кондитерских изделий, фаст-фуда, свежей рыбы, шаурмы. По желанию заказчика дополнительно могут быть установлены: холодильные витрины, морозильные лари, генератор, кондиционер и многое другое.



ПОЛУПРИЦЕП «КУПАВА» 930011

Полуприцеп «Купава» 930011 предназначен для перевозки грузов любой сложности, требующих особо точного климат-контроля в процессе транспортировки и хранения. Полуприцеп может применяться в любых климатических условиях. Температурные режимы обеспечиваются подбором и монтажом холодильно-отопительной установки под требования заказчика.

ул. Машиностроителей, 18, 220118, г. Минск
тел.: +375 17 396 37 51, факс: +375 17 291 30 24
e-mail: kupava@kupava.by, www.maz-kupava.com

ОБЩЕСТВО С ОГРАНИЧЕННОЙ ОТВЕТСТВЕННОСТЬЮ
«ЗАВОД АВТОМОБИЛЬНЫХ ПРИЦЕПОВ И КУЗОВОВ «МАЗ-КУПАВА»

КУПАВА

Новинка
года

ЗАКРЫТОЕ АКЦИОНЕРНОЕ ОБЩЕСТВО «ШТАДЛЕР МИНСК»



ЭЛЕКТРОПОЕЗД МЕТРОПОЛИТЕНА С АСИНХРОННЫМ ТЯГОВЫМ ПРИВОДОМ МОДЕЛИ M110

STADLER

В электропоезде метрополитена Stadler применены новые прогрессивные и инновационные технологии международного уровня, заложены улучшенные технико-экономические показатели. Отличительные особенности: алюминиевый кузов, сквозной проход вдоль всего состава, система автоведения, система кондиционирования в салоне и кабине машиниста, наличие USB-разъемов и др. Современные поезда соответствуют всем необходимым требованиям в части безопасности, комфорта, удобства управления и технического обслуживания.

ул. Заводская, 47, 222750, г. Фаниполь, Дзержинский р-н, Минская обл.
тел.: +375 17 162 24 00, факс: +375 17 162 24 46
e-mail: stadler.minsk@stadlerrail.com, www.stadlerrail.com



СЕДЕЛЬНЫЙ ТЯГАЧ ДЛЯ ПЕРЕВОЗКИ ОПАСНЫХ ГРУЗОВ MAZ 54A0E8-520-031

Седелный тягач MAZ 54A0E8-520-031 предназначен для перевозки опасных грузов. Модель двигателя – Mercedes-Benz OM457LA.V/4, коробка передач – ZF 16S2220TD, объем топливного бака – 500 + 500 л, мощность двигателя – 315 (428) кВт (л. с.), оборудование – ABS, ПБС, ППЗУ, круиз контроль, кондиционер, независимый воздушный отопитель кабины, цифровой тахограф, система ЭРА-ГЛОНАСС, мультимедийная система, противотуманные фары, электроуправляемые зеркала, электростеклоподъемники.

ул. Социалистическая, 2, 220021, г. Минск
тел.: +375 17 217 23 22, факс: +375 17 217 92 05
e-mail: rb@maz.by, www.maz.by

ОТКРЫТОЕ АКЦИОНЕРНОЕ ОБЩЕСТВО
«МИНСКИЙ АВТОМОБИЛЬНЫЙ ЗАВОД» –
УПРАВЛЯЮЩАЯ КОМПАНИЯ ХОЛДИНГА «БЕЛАВТОМАЗ»





ПОЛУПРИЦЕПЫ МАЛОГАБАРИТНЫЕ ТРАКТОРНЫЕ ПМТ

Полуприцепы малогабаритные тракторные ПМТ агрегируются с тракторами тягового класса 0,6–0,9. Предназначены для транспортировки сыпучих грузов с выгрузкой назад на коммунальных, сельскохозяйственных и дорожно-строительных предприятиях. ПМТ имеют регулируемое по высоте и подрессоренное дышло, оснащены колодочными тормозами с пневмоприводом, осветительной аппаратурой, открывающимися боковыми и задним бортами, гидрооборудованием для разгрузки.

ул. Бахарова, 225, 213805, г. Бобруйск, Могилевская обл.
тел.: +375 225 45 05 67, факс: +375 225 45 05 52
e-mail: info@bztda.com, www.bztda.com



КРЫШКИ ВАЛОВ ОТБОРА МОЩНОСТИ

Крышки валов отбора мощности (ВОМ) передают вращение от двигателя на навесное оборудование и другие механизмы в тракторах «Беларус». Крышка ВОМ приводит в действие механические узлы и гидравлическую систему навесного или прицепного устройства либо напрямую, либо через передающие устройства (редукторы, карданы, клиноременные передачи).

ул. Бахарова, 225, 213805, г. Бобруйск, Могилевская обл.
тел.: +375 225 45 05 67, факс: +375 225 45 05 52
e-mail: info@bztda.com, www.bztda.com

ОТКРЫТОЕ АКЦИОНЕРНОЕ ОБЩЕСТВО
«БОБРУЙСКИЙ ЗАВОД ТРАКТОРНЫХ ДЕТАЛЕЙ И АГРЕГАТОВ»





ОПОРА ПРОМЕЖУТОЧНАЯ

Опора промежуточная передает вращение на передний ведущий мост тракторов «Беларус-82» при нормальных нагрузках и является важным элементом в системе карданных валов. Выполняет функцию предохранения приводных элементов трансмиссии от поломок в случае возникновения повышенных вращательных нагрузок.

ул. Бахарова, 225, 213805, г. Бобруйск, Могилевская обл.
тел.: +375 225 45 05 67, факс: +375 225 45 05 52
e-mail: info@bztda.com, www.bztda.com



ОТВОДКА

Отводка служит для кратковременного разъединения двигателя и трансмиссии при переключении передач, а также для предохранения трансмиссии от перегрузок. Входит в комплект сцепления тракторов «Беларус» серии 500/800/900/1000.

ул. Бахарова, 225, 213805, г. Бобруйск, Могилевская обл.
тел.: +375 225 45 05 67, факс: +375 225 45 05 52
e-mail: info@bztda.com, www.bztda.com

ОТКРЫТОЕ АКЦИОНЕРНОЕ ОБЩЕСТВО
«БОБРУЙСКИЙ ЗАВОД ТРАКТОРНЫХ ДЕТАЛЕЙ И АГРЕГАТОВ»





КОРОБКА РАЗДАТОЧНАЯ

Коробка раздаточная служит для передачи крутящего момента от коробки передач на передний мост для включения и отключения переднего ведущего моста в тракторах «Беларус-82». Коробка раздаточная распределяет момент силы среди ведущих мостов, наращивает показатель крутящего момента на всех колесах, которые являются ведущими, создает возможность крайне устойчиво передвигаться на небольшой скорости в сочетании с максимальным крутящим моментом.

ул. Бахарова, 225, 213805, г. Бобруйск, Могилевская обл.
тел.: +375 225 45 05 67, факс: +375 225 45 05 52
e-mail: info@bztda.com, www.bztda.com



ПРЕСС-ПОДБОРЩИК ПРЛ-150АМ

Пресс-подборщик с камерой прессования переменного объема предназначен для подбора льнотресты с формированием рулонов и последующей обмотки их шпагатом. Пресс-подборщик оснащен информационно-управляющей системой, обеспечивающей отображение линейной плотности слоя льна в рулоне, отображение окончания формирования рулона и учет количества сформированных рулонов. В конструкции применена гидромеханическая система для поддержания плотности прессования.

ул. Шинная, 5, 213822, г. Бобруйск, Могилевская обл.
тел.: +375 225 72 40 92, факс: +375 225 72 41 52
e-mail: delo@agromash.by, www.bobruiskagromach.com

ОТКРЫТОЕ АКЦИОНЕРНОЕ ОБЩЕСТВО
«УПРАВЛЯЮЩАЯ КОМПАНИЯ ХОЛДИНГА «БОБРУЙСКАГРОМАШ»





ЗЕРКАЛО ВНЕШНЕЕ ЗАДНЕГО ВИДА САКД.458201.100(-XX)

Зеркало электроуправляемое с подогревом выполнено в пластмассовом корпусе. Предназначено для эксплуатации во всех макроклиматических районах. В сборе является универсальным и предназначено для установки на автотехнике семейства «МАЗ», «КАМАЗ», «ГАЗ», «УРАЛ», «ЗИЛ», «КрАЗ», «МЗКТ», а также на автобусах семейства «АМАЗ», «ГАЗ», «ПАЗ», «ЛИАЗ», «НЕФАЗ», тракторах семейства «МТЗ», «ПТЗ», троллейбусах «БЕЛКОММУНМАШ» и другой автотехнике.

ул. Чонгарская, 37, 213826, г. Бобруйск, Могилевская обл.
тел.: +375 225 72 07 86, факс: +375 225 72 07 86
e-mail: admin@belog.by, www.belog.by



РУКАВ ВЫСОКОГО ДАВЛЕНИЯ АРМИРОВАННЫЙ РВД 10.18.20.XXXX

Рукав высокого давления армированный РВД 10.18.20.XXXX с металлическими наливками предназначен для применения в качестве гибкого соединительного трубопровода для подачи различных рабочих жидкостей (бензин, керосин, гидравлические и моторные масла на нефтяной основе и их заменители, водомасляная эмульсия, вода) в гидросистемах машин и коммуникациях различного назначения (колесных транспортных средств).

ул. Чонгарская, 37, 213826, г. Бобруйск, Могилевская обл.
тел.: +375 225 72 07 86, факс: +375 225 72 07 86
e-mail: admin@belog.by, www.belog.by

ПРОИЗВОДСТВЕННОЕ УНИТАРНОЕ ПРЕДПРИЯТИЕ
«УНИВЕРСАЛ БОБРУЙСК» ОБЩЕСТВЕННОГО ОБЪЕДИНЕНИЯ
«БЕЛОРУССКОЕ ОБЩЕСТВО ГЛУХИХ»



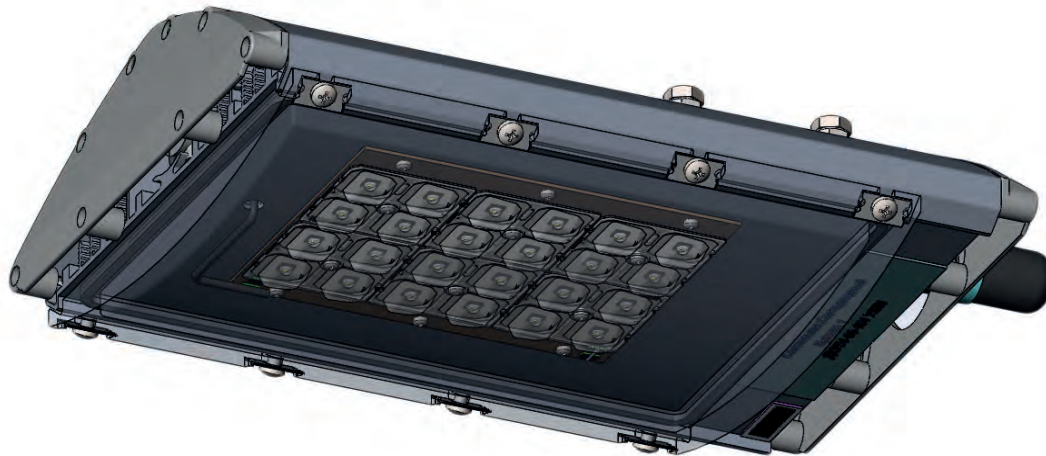


ФАРЫ РАБОЧЕГО ОСВЕЩЕНИЯ ФРОС



Фары рабочего освещения ФРОС предназначены для освещения рабочих зон автотранспортных средств, а также участков местности вне автодорог в карьерной и другой технике для тяжелых условий эксплуатации. Устойчивы к ударам, вибрациям, неблагоприятным условиям окружающей среды. Отличаются высокой надежностью и используются в различных климатических зонах мира. Фары имеют множество модификаций для оптимального решения конкретных задач.

Новинка
года



СВЕТОДИОДНЫЙ УЛИЧНЫЙ СВЕТИЛЬНИК ДКУ 51-200-178 «МАГИСТРАЛЬ»

Светодиодный уличный светильник ДКУ 51-200-178 «Магистраль» имеет высокий световой поток, широкую кривую силу света, степень защиты IP65 от воздействия окружающей среды, функцию диммирования.

LedLida

ул. Фабричная, 4, 231300, г. Лида, Гродненская обл.
тел.: +375 154 52 13 47, факс: +375 154 52 13 47
e-mail: marketing22@yandex.by, www.lzei.by

ОТКРЫТОЕ АКЦИОНЕРНОЕ ОБЩЕСТВО
«ЛИДСКИЙ ЗАВОД ЭЛЕКТРОИЗДЕЛИЙ»



ЛИФТ ПАССАЖИРСКИЙ ЛП-0401К

Лифт пассажирский ЛП-0401К предназначен для установки в жилых и общественных зданиях. Имеет современный дизайн и широкий выбор вариантов отделки кабины, антивандальные кнопки панели управления и вызывных постов с подсветкой, двери шахты и кабину, окрашенные устойчивыми к механическим повреждениям порошковыми эмалями. Лифт комплектуется современной микропроцессорной станцией управления, частотными регуляторами скорости главного привода и привода дверей кабины, что позволяет экономить электроэнергию, обеспечивать плавность движения кабины, увеличивать ресурс работы электродвигателя и редуктора.

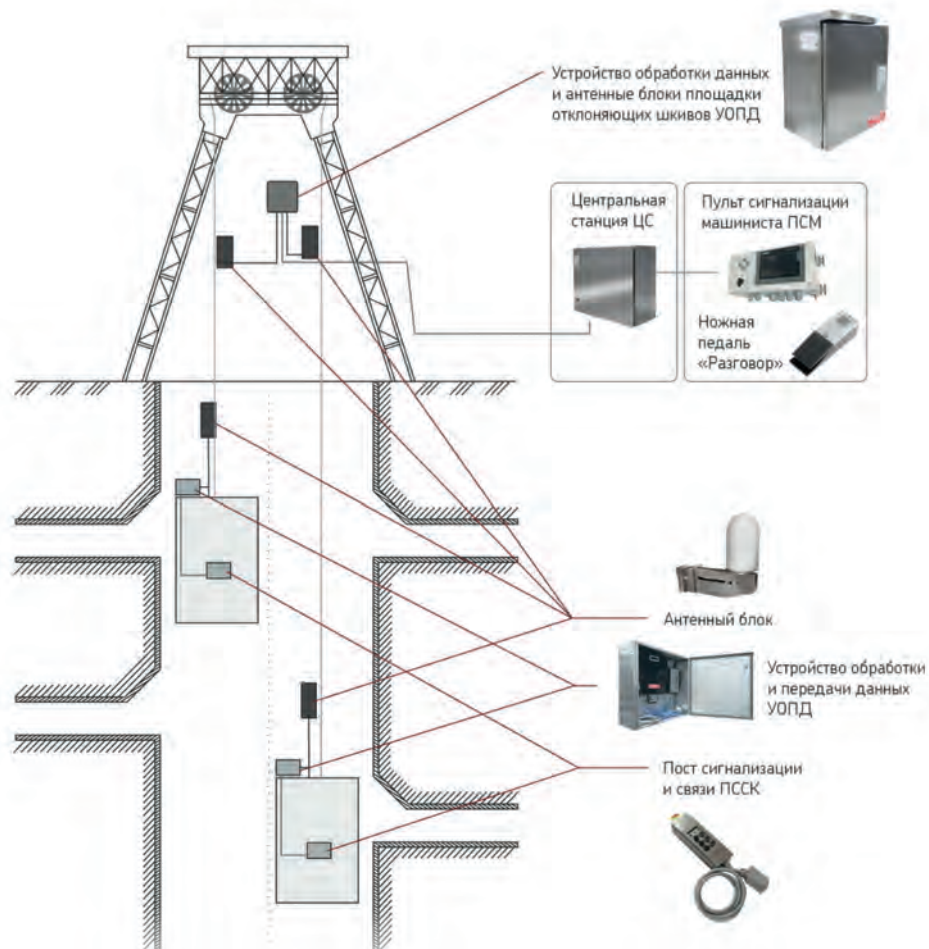
пр-т Мира, 42, 212798, г. Могилев
тел.: +375 222 74 08 33, факс: +375 222 74 08 96
e-mail: liftmach@liftmach.by, www.liftmach.by



СЧИТЫВАТЕЛЬ УНИВЕРСАЛЬНЫЙ СУ-1 ПЮРК.467529.002

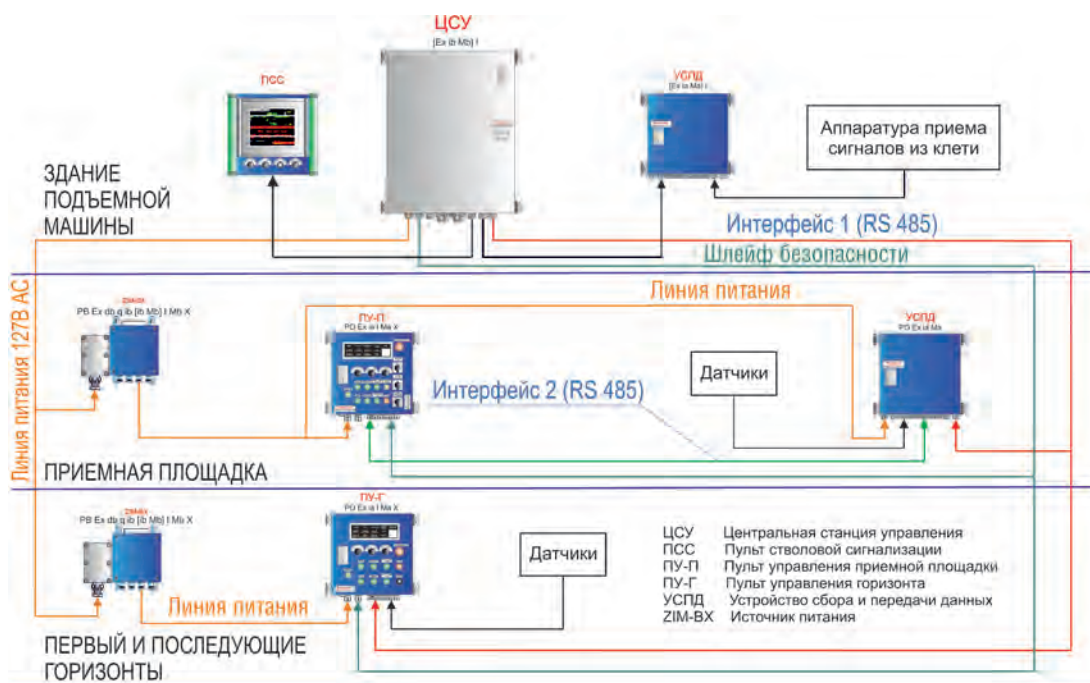
Считыватель универсальный СУ-1 обеспечивает чтение информации с биометрических документов контактным и бесконтактным способами. Идеально подходит для рабочих мест, где операции чтения проводятся часто и требуют более высокой скорости обработки (места оказания административных процедур, пункты продаж).

ул. П. Бровки, 18, 220013, г. Минск
тел.: +375 17 292 72 75, факс: +375 17 331 22 49
e-mail: info@promsvyaz.by, www.promsvyaz.by



АППАРАТУРА КОНТРОЛЯ И СИГНАЛИЗАЦИИ ПОДЪЕМНОГО СОСУДА АКСПС

Аппаратура контроля и сигнализации подъемного сосуда АКСПС предназначена для контроля состояния датчиков подъемного сосуда, выдачи в схему управляющих сигналов подъемной машины и согласования действий технологического персонала с оператором шахтной подъемной машины. Преимущества АКСПС: цифровой формат передачи данных, работа на не требующей лицензии частоте, использование до 127 каналов из частотного диапазона, степень защиты не ниже IP65.



АППАРАТУРА ШАХТНОЙ СТВОЛОВОЙ СИГНАЛИЗАЦИИ МИКРОПРОЦЕССОРНАЯ МАСС

Аппаратура шахтной ствовой сигнализации микропроцессорная МАСС предназначена для согласования действий технологического персонала и управления подъемной установкой во время операций по спуску-подъему людей, грузов, негабаритного оборудования, а также во время ревизий, осмотров и ремонтных работ в стволе и в станке копра, для эксплуатации на людских, грузолудских и скиповых подъемных установках рудников (шахт).

Метявичское шоссе, Чижевичский с/с, 5/3-2, 223712, Солигорский р-н, Минская обл.
 тел.: +375 174 21 19 18, факс: +375 174 21 19 18
 e-mail: info@igea.by, www.igea.by



УКАЗАТЕЛИ НАПРАВЛЕНИЯ ЛАЗЕРНЫЕ УНЛ

Указатели направления лазерные УНЛ предназначены для закрепления горизонтальных и наклонных опорных направлений в тоннелях и горных выработках, опасных по рудничному газу и/или горючей пыли. УНЛ представляет собой легкий автономный лазер-указатель, обеспечивающий видимость лазерной марки на расстоянии до 500 м. Время непрерывной работы от источника питания – не менее 70 ч (для УНЛ-01). Преимущества изделия: прочность, простота в использовании и транспортировке, точность, автономность, искробезопасность, низкие эксплуатационные расходы.

Метявичское шоссе, Чижевичский с/с, 5/3-2, 223712, Солигорский р-н, Минская обл.
тел.: +375 174 21 19 18, факс: +375 174 21 19 18
e-mail: info@igea.by, www.igea.by



ПРЕСС ВАЛКОВЫЙ ПВП 1000 X 650 МУ

Пресс предназначен для прессования мелкозернистого хлористого калия (образование плитки) при производстве гранулированных удобрений. Конструкция пресса имеет более надежные валки и приводной редуктор за счет применения подшипников увеличенной грузоподъемности. Применяемый материал и термическая обработка бандажей позволяют значительно увеличить срок эксплуатации. Система управления прессом построена на современном программируемом логическом контроллере, средствами которого организованы контуры регулирования параметров прессования, позволившие оптимизировать и стабилизировать качество получаемой плитки.

ул. Козлова, 69, 223710, г. Солигорск, Минская обл.
тел.: +375 174 26 28 36, факс: +375 174 26 28 37
e-mail: ipr@sipr.by, www.sipr.by

ЗАКРЫТОЕ АКЦИОНЕРНОЕ ОБЩЕСТВО
«СОЛИГОРСКИЙ ИНСТИТУТ ПРОБЛЕМ РЕСУРСОБЕРЕЖЕНИЯ
С ОПЫТНЫМ ПРОИЗВОДСТВОМ»

ИПР



ЭЛЕКТРОДВИГАТЕЛЬ ДЛЯ ВЫТЯЖНЫХ СИСТЕМ ПТИЦЕВОДЧЕСКИХ ФЕРМ АИРП80А6У2 ИМ 9241

Электродвигатель асинхронный трехфазный АИРП80А6У2 для вытяжных систем птицеводческих ферм, монтажное исполнение – ИМ 9241, климатическое исполнение – У2, степень защиты – IP55. Мы гарантируем качество, надежность и безопасность.



ТРЕХФАЗНЫЕ МАСЛЯНЫЕ ТРАНСФОРМАТОРЫ ОБЩЕГО НАЗНАЧЕНИЯ СЕРИИ ТМГЗЗ
МОЩНОСТЬЮ 63...2500 КВ•А И КЛАССОВ НАПРЯЖЕНИЯ 6... 10 КВ

Уровень потерь холостого хода и короткого замыкания в данной серии трансформаторов соответствует классу энергоэффективности Х2К2. Обмотка низшего напряжения трансформаторов выполнена из алюминиевой фольги. Вводы и отводы нейтрали обмоток НН трансформаторов рассчитаны на продолжительную нагрузку током, равным 100 % номинального тока обмотки НН. Герметичное исполнение трансформаторов в гофрированном баке в сочетании с глубокой предварительной дегазацией трансформаторного масла и его заливкой под очень глубоким вакуумом обеспечивают высокую электрическую прочность главной и продольной изоляции.

ул. Уральская, 4, каб. 502, 220037, г. Минск
тел.: +375 17 374 94 70
e-mail: omt@metz.by, www.metz.by

Новинка
года

ОТКРЫТОЕ АКЦИОНЕРНОЕ ОБЩЕСТВО
«МИНСКИЙ ЭЛЕКТРОТЕХНИЧЕСКИЙ ЗАВОД ИМЕНИ В.И. КОЗЛОВА»





СЧЕТЧИКИ ДИЗЕЛЬНОГО ТОПЛИВА EUROSENS DELTA CAN 500, DIRECT RS 100

Счетчики Direct/Delta (внесены в реестр СИ) предназначены для измерения расхода жидкого топлива в двигателях любых потребителей дизельного топлива. Имеют следующие преимущества, особенности: конструкция расходомера исключает любое магнитное вмешательство; антивандальное исполнение; передача данных от нескольких расходомеров по однопроводному интерфейсу во внешнее устройство; вычитание, суммирование потоков топлива в рабочих камерах; наличие температурного датчика для осуществления термокоррекции расширения топлива на каждой измерительной камере.

ул. 17 Сентября, 30, а/я 20, 222417, г. Вилейка, Минская обл.
 тел.: +375 1771 7 13 00, факс: +375 1771 2 41 90
 e-mail: office@mechatronics.by, www.mechatronica.by



СИСТЕМА ВЗВЕШИВАНИЯ «STANDART» SWS 02

Система взвешивания «Standart» SWS 02 предназначена для контроля нагрузки, проходящей на каждую из осей автотранспорта, определения веса груза, перевозимого автомобилем. Система позволяет оповещать водителей о превышении осевой нагрузки, отображать определяемые параметры на дисплее водителя, передавать значения нагрузок по осям и веса груза в систему мониторинга. Количество датчиков, устанавливаемых на грузовом автотранспорте, может быть от 1 до 12, в зависимости от конфигурации автотранспорта.

ул. 17 Сентября, 30, а/я 20, 222417, г. Вилейка, Минская обл.
тел.: +375 1771 7 13 00, факс: +375 1771 2 41 90
e-mail: office@mechatronics.by, www.mechatronics.by



МАШИНЫ ПРОТИРОЧНО-РЕЗАТЕЛЬНЫЕ ТИПА МПР-350М

Машины протирачно-резательные типа МПР-350М предназначены для протирки вареных продуктов, нарезки сырых и вареных продуктов на частицы разных форм, тонкого измельчения картофеля, моркови, шинковки капусты. Облицовка из нержавеющей стали. Машины выпускаются в трех вариантах исполнения: МПР-350М – для нарезки сырых и вареных, протирки вареных продуктов; МПР-350М-01 – для протирки вареных продуктов; МПР-350М-02 – для нарезки сырых и вареных продуктов. Производится нарезка: кружочками (ломтиками) толщиной 10 мм, кружочками (ломтиками) толщиной 2 мм, соломкой сечением 4 x 3 мм, брусочками сечением 5 x 10 мм, кубиками 10 x 10 x 10 мм, брусочками сечением 10 x 10 мм (картофель фри), соломкой сечением 1,3 x 3,5 мм, соломкой сечением 2 x 2 мм (моркови по-корейски), терка для драников.

ул. Чернышевского, 61, 225409, г. Барановичи, Брестская обл.
 тел.: +375 163 42 40 61, факс: +375 163 42 19 66
 e-mail: info@beltorgmash.com, www.beltorgmash.com





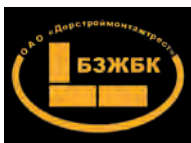
ЩЕБЕНЬ ИЗ ПЛОТНЫХ ГОРНЫХ ПОРОД ДЛЯ СТРОИТЕЛЬНЫХ РАБОТ ФРАКЦИИ 10-20 ММ I-ОЙ ГРУППЫ

Щебень является эффективным износостойким дорожным покрытием и самым лучшим заполнителем для высокомарочного бетона, применяемого в изготовлении железобетонных, мостовых, дорожных и других видах строительных работ. Прочность щебня по дробимости характеризуется маркой М-1400, по истираемости – И1. Морозостойкость – F-300. Удельная эффективная активность естественных радионуклидов 103 Бк/к соответствует первому классу, что позволяет применять данный вид щебня без ограничений и при строительстве жилых и общественных зданий, так и в дорожном строительстве вне населенных пунктов.

225687, г. Микашевичи, Лунинецкий р-н, Брестская обл.
тел.: +375 1647 4 34 89, факс: +375 1647 4 34 89
e-mail: info@granit.by, www.granit.by

РЕСПУБЛИКАНСКОЕ УНИТАРНОЕ ПРОИЗВОДСТВЕННОЕ ПРЕДПРИЯТИЕ
«ГРАНИТ»

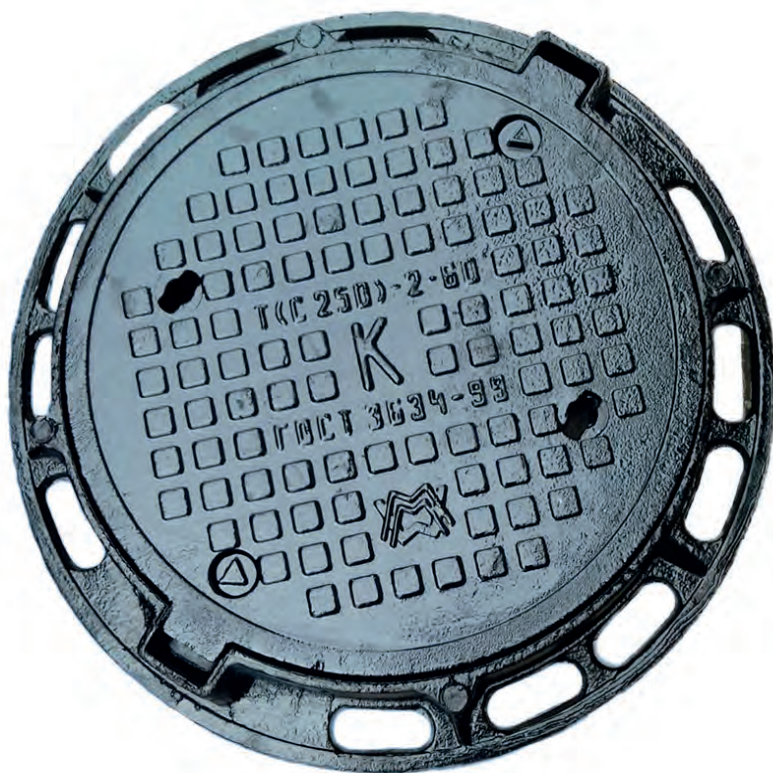




ПЛИТА НАКРЫВОЧНАЯ

Плиты накрывочные изготавливаются из мелкозернистого бетона класса не ниже В30 способом вибропрессования и предназначены для устройства посадочных площадок общественного железнодорожного транспорта.

ул. Фортечная-1, 224024, г. Брест
тел.: +375 162 26 28 09, факс: +375 162 26 28 09
e-mail: info@gbk-brest.by, www.gbk-brest.by



ЛЮК ТЯЖЕЛЫЙ ОБЛЕГЧЕННЫЙ

Люки тяжелые облепченные используются для смотровых колодцев подземных инженерных сетей и коммуникаций в дорожных и пешеходных зонах, надежные и долговечные, выдерживают большие нагрузки, устойчивы к коррозии, стойки к температурным перепадам и замерзанию. Люки тяжелые облепченные (со сниженным без потери качественных характеристик весом) обладают необходимыми прочностными и приемлемыми ценовыми характеристиками.

ул. Курако, 28, 212030, г. Могилев
тел.: +375 222 26 74 77, факс: +375 222 74 16 76
e-mail: mmz@mmz.by, www.mmz.by

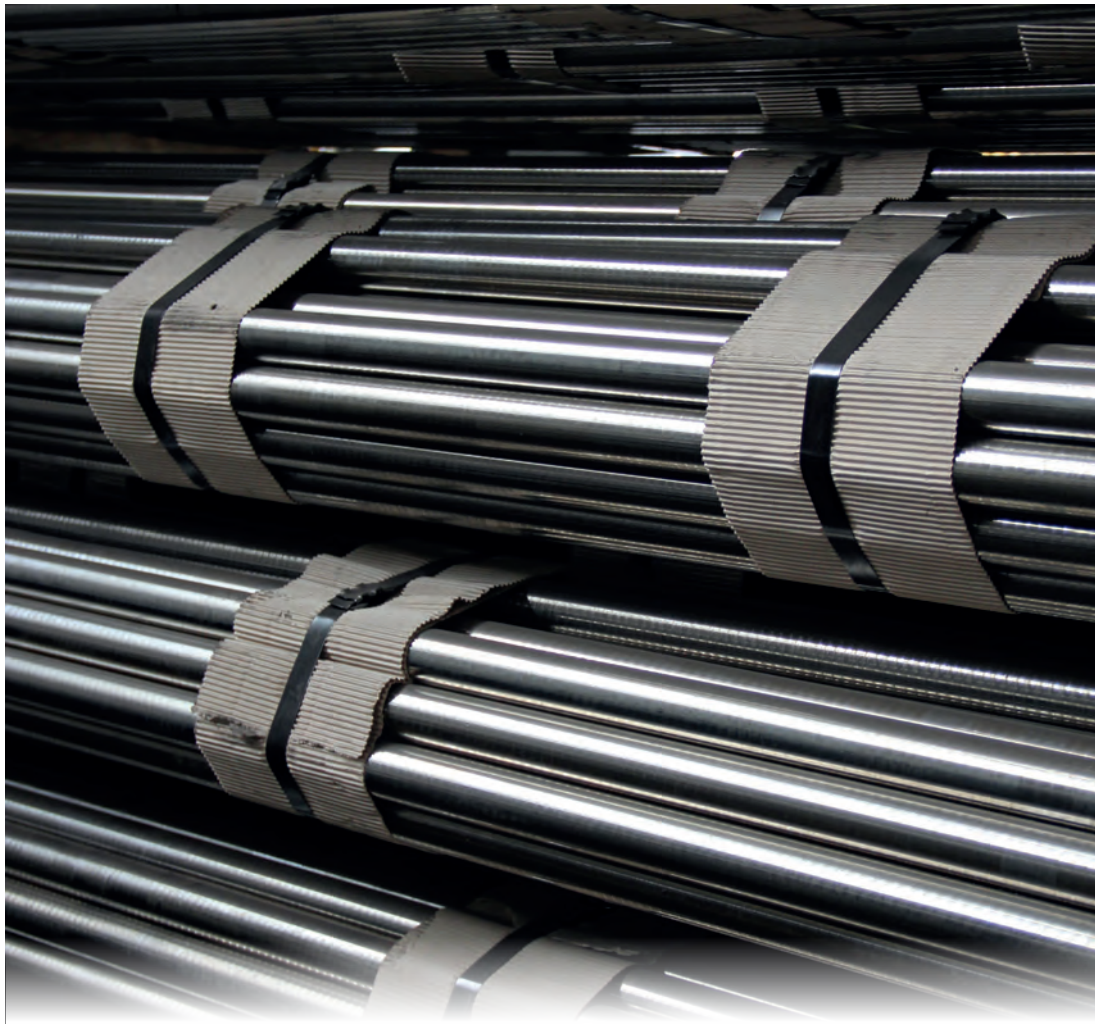
ОТКРЫТОЕ АКЦИОНЕРНОЕ ОБЩЕСТВО
«МОГИЛЕВСКИЙ МЕТАЛЛУРГИЧЕСКИЙ ЗАВОД»



ОТКРЫТОЕ АКЦИОНЕРНОЕ ОБЩЕСТВО
«БЕЛОРУССКИЙ МЕТАЛЛУРГИЧЕСКИЙ ЗАВОД –
УПРАВЛЯЮЩАЯ КОМПАНИЯ ХОЛДИНГА
«БЕЛОРУССКАЯ МЕТАЛЛУРГИЧЕСКАЯ КОМПАНИЯ»



90



СТАЛЬ ГОРЯЧЕКАТАНАЯ ЛЕГИРОВАННАЯ КРУГЛАЯ МАРКИ 16MnCrS5/20MnCrS5 Ø30-80 ММ

Горячекатаная легированная круглая сталь в прутках марки 16MnCrS5/20MnCrS5 предназначена для изготовления деталей машин и элементов конструкций в машиностроении, автомобилестроении. Круглый прокат в прутках поставляется горячекатаным или термически обработанным диаметрами 30–80 мм.

ул. Промышленная, 37, 247210, г. Жлобин, Гомельская обл.
тел.: +375 2334 5 45 20, факс: +375 2334 3 10 70
e-mail: ofwork@bmz.gomel.by, www.belsteel.com



**ВИНТ САМОНАРЕЗАЮЩИЙ ОДНОЗАХОДНЫЙ ДЛЯ ГИПСОКАРТОННЫХ ПЛИТ,
ТУ ВУ 400024166.010-2008**

Винты изготавливаются методом холодной высадки из углеродистых качественных сталей с последующей химико-термической обработкой и оцинковкой либо фосфатированием. Применяются винты в основном для облицовки листами гипсокартона деревянных каркасов при внутренней отделке помещений. Форма головки надежно фиксирует гипсокартонные плиты на деревянной обрешетке, а резьба обеспечивает надежное удерживание в древесине.

ул. Фрунзе, 2, 247500, г. Речица, Гомельская обл.
тел.: +375 2340 6 12 50, факс: +375 2340 6 12 60
e-mail: info@rmz.by, www.rmz.by

ОТКРЫТОЕ АКЦИОНЕРНОЕ ОБЩЕСТВО
«РЕЧИЦКИЙ МЕТИЗНЫЙ ЗАВОД»





СТАНОК НАСТОЛЬНЫЙ СВЕРЛИЛЬНО-ФРЕЗЕРНЫЙ МОДЕЛИ СФ-1

Станок предназначен для выполнения сверлильных и сверлильно-фрезерных работ. Применение направляющих типа «ласточкин хвост» дает стабильность работы при фрезеровании. Станок имеет переставляемый упор глубины сверления, что создает удобство при работе. Стол имеет фиксацию по всем направлениям. Комплектуется частотным преобразователем бесступенчатого регулирования скорости вращения шпинделя, также станки могут комплектоваться тумбой.

ул. Энгельса, 29, 211391, г. Орша, Витебская обл.
тел.: +375 216 51 81 22, факс: +375 216 51 81 23
e-mail: office@krasnyborets.com, www.krasnyborets.com



ПЛИТЫ ДРЕВЕСНОВОЛОКНИСТЫЕ МОКРОГО СПОСОБА ПРОИЗВОДСТВА

Плиты древесноволокнистые мокрого способа производства твердые с лицевым слоем из тонкодисперсной древесной массы обладают высокими теплоизоляционными характеристиками, простотой в обработке и монтаже, значительным сроком эксплуатации и при этом имеют низкую стоимость. Плиты используют как конструкционный, облицовочный, отделочный материал в строительстве, производстве мебели, тары, упаковки, столярных изделий и конструкций, защищенных от увлажнения.

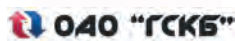
пер. Стахановский, 7, 210008, г. Витебск
тел.: +375 212 37 49 67, факс: +375 212 37 49 77
e-mail: drev@vitebsk.by, www.vitebsk.by

ОТКРЫТОЕ АКЦИОНЕРНОЕ ОБЩЕСТВО «ВИТЕБСКДРЕВ»





КОТЕЛ KB-6,0 – ВОДОГРЕЙНЫЙ, СТАЛЬНОЙ, ГОРИЗОНТАЛЬНЫЙ, ЖАРОТРУБНЫЙ



Котел KB-6,0 – водогрейный, стальной, горизонтальный, жаротрубный с реверсивной жаровой трубой и интегрированным утилизатором предназначен для нагрева воды, используемой в качестве основного или промежуточного теплоносителя в системах отопления и горячего водоснабжения жилых, производственных и административных зданий. КПД котла KB-6,0 составляет 96 % в базовом исполнении. Поставляется в полной заводской готовности.



КЛАПАН ПОЖАРНОГО КРАНА ПК50Ч, М-Ц

Клапан пожарного крана предназначен для применения в пожарных кранах, устанавливаемых в системах внутреннего противопожарного водопровода зданий и сооружений. Основные детали клапана выполнены из материалов, обеспечивающих изделию продолжительный срок службы наряду с устойчивостью к коррозии и высокому давлению. Отличается высокой герметичностью затвора и небольшим усилием управления затвором, что значительно повышает надежность и эксплуатационные свойства изделия.

ул. Дзержинского, 94, 230005, г. Гродно
тел.: +375 152 56 98 44, факс: +375 152 56 98 39
e-mail: zwetlit_2001@tut.by, www.zwetlit-grodno.narod.ru

Новинка
года

ПРОИЗВОДСТВЕННОЕ УНИТАРНОЕ ПРЕДПРИЯТИЕ «ЦВЕТЛИТ»
ОБЩЕСТВЕННОГО ОБЪЕДИНЕНИЯ «БЕЛОРУССКОЕ ОБЩЕСТВО ГЛУХИХ»





ПОРТЛАНДЦЕМЕНТ МАРКИ 500 БЕЗ МИНЕРАЛЬНЫХ ДОБАВОК
НА ОСНОВЕ КЛИНКЕРА НОРМИРОВАННОГО СОСТАВА: ПЦ 500-ДО-Н

Портландцемент ПЦ 500-ДО-Н используется для бетона дорожных и аэродромных покрытий, железобетонных напорных и безнапорных труб, железобетонных шпал, мостовых конструкций, стоек опор высоковольтных линий электропередач, контактной сети железнодорожного транспорта и освещения. Цемент отличается низким содержанием трехвалентного алюмината (C_3A), низким содержанием хлоридов, высокой прочностью и стабильностью показателей по срокам схватывания.

ул. Победы, 5, 231911, г. п. Красносельский, Волковысский р-н, Гродненская обл.
тел.: +375 1512 6 10 64, факс: +375 1512 6 10 70
e-mail: info@cementby.by, www.cementby.by



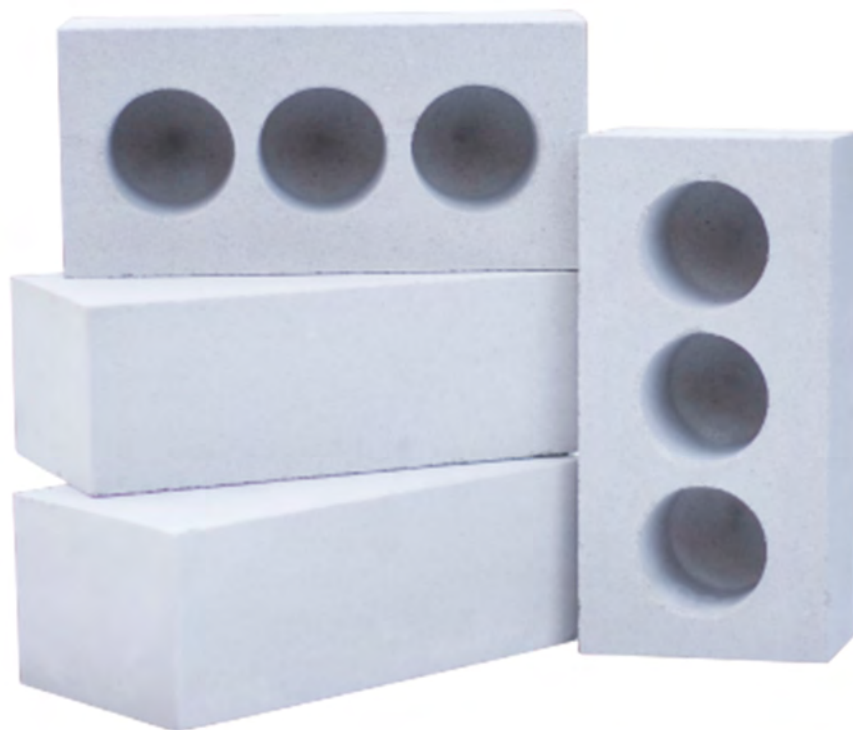
ПОРТЛАНДЦЕМЕНТ ЦЕМ I 42,5Н ГОСТ 31108-2016

Портландцемент ЦЕМ I 42,5Н применяют для изготовления высокопрочных, обычных и предварительно-напряженных железобетонных конструкций, монолитного бетона, в дорожном и аэродромном строительстве. Состав растворов и бетонов отличается низким содержанием хлор-иона, быстрым нарастанием прочности, водостойкостью в пресной воде, высокой морозостойкостью. Обладает стабильными показателями качества и относится к первой группе по эффективности пропаривания.

213493, Краснобудский с/с, 2, АБК в районе месторождения «Каменка»,
Кричевский р-н, Могилевская обл.
тел.: +375 2241 2 09 09, 2 09 10, факс: +375 2241 2 09 25
e-mail: kcsh@kcsh.by, www.kcsh.by

ОТКРЫТОЕ АКЦИОНЕРНОЕ ОБЩЕСТВО
«КРИЧЕВЦЕМЕНТНОШИФЕР»





СИЛИКАТНЫЙ УТОЛЩЕННЫЙ ЛИЦЕВОЙ ПУСТОТЕЛЫЙ КИРПИЧ СУЛПУ-М150/Ф35/1,6

Кирпич силикатный утолщенный лицевой пустотелый применяют для кладки и облицовки несущих, самонесущих и ненесущих стен и других элементов зданий и сооружений, для возведения внутренних, наружных стен без последующей отделки. Преимущества: экологически безопасен, на 100 % состоит из природных материалов, долговечен, позволяет значительно увеличить сроки службы постройки, экономически выгоден, обеспечивает равновесие влажности и теплообмена в доме.

ул. Могилевская, 14, 246010, г. Гомель
тел.: +375 232 59 50 06, факс: +375 232 59 51 18
e-mail: info@gstrmat.by, gstrmat@mail.gomel.by, www.oaogsm.by



КИРПИЧ КЕРАМИЧЕСКИЙ РЯДОВОЙ ПОЛНОТЕЛЫЙ ОДИНАРНЫЙ

Кирпич применяется для кладки каменных и армокаменных наружных, внутренних стен и других элементов зданий и сооружений с последующей их отделкой или без нее. Использование кирпича полнотелого способствует возведению долговечных и добротных домов, созданию условий для комфортного проживания. Экологически безопасный материал, создающий надежную защиту от воздействия изменчивых климатических условий.

ул. Гагарина, 119, 210017, г. Витебск
тел.: +375 212 23 18 22, факс: +375 212 23 14 66
e-mail: info@vkeram.by, www.vkeram.by





БЛОКИ КЕРАМИЧЕСКИЕ ПОРИЗОВАННЫЕ ПУСТОТЕЛЫЕ РАЗМЕРОМ 250 X 120 X 138 ММ

Блоки применяются для строительства одноэтажных и многоэтажных зданий. Современная технология позволяет создавать пустотелый керамический камень, в массе которого образуется множество крохотных пор. Плотность камня на 30 % меньше, а тепло он сохраняет в два раза лучше, чем обычный пустотелый кирпич. Малый вес блоков позволяет уменьшить нагрузку на фундамент, а их прочность – строить многоэтажные здания с несущими стенами. Низкая теплопроводность поризованных блоков дает огромный теплосберегающий эффект, их использование значительно улучшает звукоизолирующие свойства стен и перегородок.

222322, Радошковичский с/с, 3, Молодечненский р-н, Минская обл.
тел.: +375 29 689 80 80, +375 33 689 80 80, факс: +375 1767 4 14 36
e-mail: oao.rkz@tut.by, www.rkz.by



СИЛИКАТ НАТРИЯ ГИДРАТИРОВАННЫЙ ПОРОШКООБРАЗНЫЙ

Силикат натрия гидратированный порошкообразный – это продукт сушки жидкого натриевого стекла. Применяется в черной металлургии, мыловаренной, жировой, химической, текстильной, бумажной промышленности, в нефтяной отрасли в качестве реагента для буровых растворов, повышения нефтеотдачи пластов, ремонтных гидроизоляционных работ на нефтяных и газовых скважинах. Удобен для транспортировки и хранения, не замерзает, не теряет свои свойства.

ул. Первомайская, 6, 225280, аг. Доманово, Ивацевичский р-н, Брестская обл.
тел: +375 1645 5 42 17 факс: +375 1645 5 42 17
e-mail: domanovoptk@mail.ru, www.silicate.by





ШПАЛЫ ДЕРЕВЯННЫЕ ДЛЯ ЖЕЛЕЗНЫХ ДОРОГ ШИРОКОЙ КОЛЕИ,
ПРОПИТАННЫЕ ЗАЩИТНЫМ СРЕДСТВОМ СМПС

Шпалы деревянные для железных дорог широкой колеи, пропитанные защитным средством СМПС, – материал верхнего строения железнодорожного пути. Основа средства защитного СМПС – масло сланцевое для пропитки древесины.





ШПАЛЫ ДЕРЕВЯННЫЕ ДЛЯ ЖЕЛЕЗНЫХ ДОРОГ ШИРОКОЙ КОЛЕИ, ПРОПИТАННЫЕ ВОДОРАСТВОРИМЫМ АНТИСЕПТИКОМ TANALITH E

Шпалы деревянные для железных дорог широкой колеи, пропитанные водорастворимым антисептиком TANALITH E, – материал верхнего строения железнодорожного пути. Консервант-антисептик для древесины TANALITH E надежно и эффективно защищает дерево от гниения, плесени и воздействия насекомых при контакте с землей (водой) или без контакта в условиях повышенной влажности.

ул. Сенная, 5, 222516, г. Борисов, Минская обл.
тел.: +375 177 78 28 62, факс: +375 177 78 28 62
e-mail: info@shpala.by, www.shpala.by

ОТКРЫТОЕ АКЦИОНЕРНОЕ ОБЩЕСТВО
«БОРИСОВСКИЙ ШПАЛОПРОИТОЧНЫЙ ЗАВОД»





БЕНЗИН НЕЭТИЛИРОВАННЫЙ АИ-98-К5-ЕВРО

Бензин неэтилированный АИ-98-К5-Евро – качественный высокооктановый бензин, соответствует требованиям ТР ТС 013/2011 для экологического класса К5 и требованиям европейского стандарта EN 228. Высокое качество бензина неэтилированного АИ-98-К5-Евро гарантируется технологией производства. Имеет улучшенные экологические характеристики по содержанию серы, ароматических углеводородов и бензола, а также сбалансированный фракционный состав.





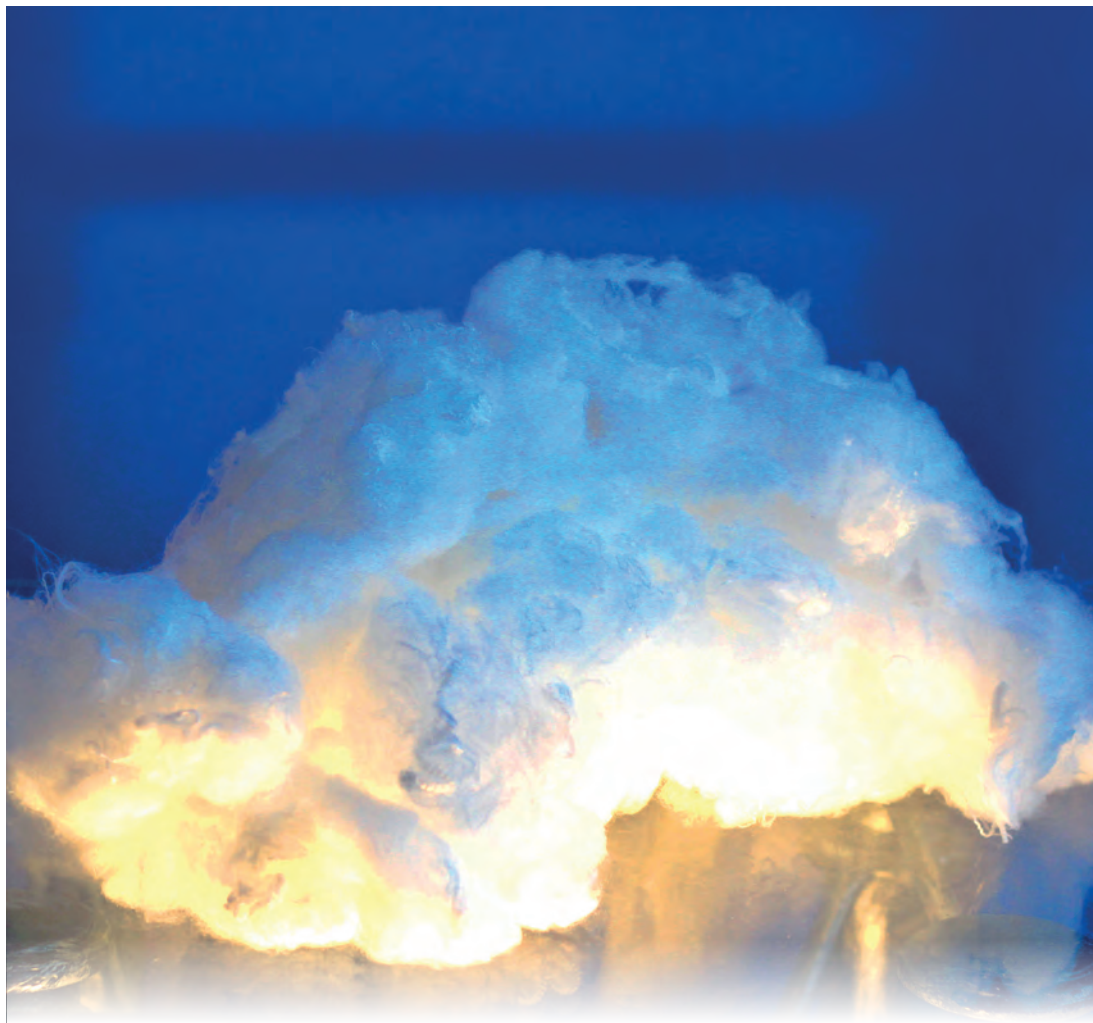
ТОПЛИВО ДИЗЕЛЬНОЕ ДТ-З-К5, КЛАСС 2

Топливо дизельное ДТ-З-К5, класс 2, предназначено для сезонного применения в условиях низких температур для дизельных двигателей экологического класса К5. Имеет улучшенные экологические характеристики (незначительное содержание серы и полициклических ароматических углеводородов) и соответствует требованиям европейского стандарта EN 590. Высокое качество топлива дизельного ДТ-З-К5, класс 2, гарантируется технологией производства.

247782, г. Мозырь-11, Гомельская обл.
тел.: +375 236 37 33 30, факс: +375 236 33 78 43
e-mail: office@mnpz.by, www.mnpz.by

ОТКРЫТОЕ АКЦИОНЕРНОЕ ОБЩЕСТВО
«МОЗЫРСКИЙ НЕФТЕРАБАТЫВАЮЩИЙ ЗАВОД»





ВОЛОКНО ПОЛИЭФИРНОЕ МАТИРОВАННОЕ ИЗВИТОЕ 0,33 ТЕКС



Волокно полиэфирное матированное извитое 0,33 текс предназначено для изготовления текстильных и нетканых материалов. Придавая текстильным материалам несминаемость, формоустойчивость, хорошо совмещаясь с натуральными волокнами, полиэфирные волокна позволяют решать проблемы повышения качества различных текстильных материалов, изготавливаемых на их основе.



**ПРЕФОРМЫ БУТЫЛОК ИЗ ПОЛИЭТИЛЕНТЕРЕФТАЛАТА
НЕОКРАШЕННЫЕ ИЛИ ОКРАШЕННЫЕ ТИПА ППФБ-27**

Преформы бутылок из полиэтилентерефталата неокрашенные или окрашенные типа ППФБ-27 предназначены для изготовления бутылок максимальной вместимостью 1 л. Преформы выпускаются прозрачными и окрашенными, тип горловины – BERICAP 38.

212035, г. Могилев-35, Могилевская обл.
тел.: +375 222 49 91 17, факс: +375 222 76 40 11
e-mail: mogilev@khimvolokno.by, www.khimvolokno.by





ПЛЕНКА ПОЛИОЛЕФИНОВАЯ ТЕРМОУСАДОЧНАЯ ПОФ-Т

Пленка полиолефиновая термоусадочная ПОФ-Т выпускается в рулонах в виде полотна или полурукава толщиной 12,5–35 мкм. Применяется в качестве упаковочного материала для пищевых продуктов, а также для игрушек, косметики, печатной, бумажной и издательско-полиграфической продукции, отделочных материалов, канцелярских товаров, предметов домашнего обихода, продукции производственно-технического назначения, изделий легкой промышленности и культурно-бытового назначения, товаров народного потребления.

212035, г. Могилев-35, Могилевская обл.
тел.: +375 222 49 91 17, факс: +375 222 76 40 11
e-mail: mogilev@khimvolokno.by, www.khimvolokno.by



ВОЛОКНО ПОЛИАКРИЛОНИТРИЛЬНОЕ «НИТРОН-Д»

Волокно полиакрилонитрильное «Нитрон-Д» производится в виде жгута или штапельного волокна и предназначается для переработки в различных отраслях легкой промышленности и других отраслях народного хозяйства. Выпускаемые марки: НД-1 – блестящее, неокрашенное, извитое; НД-4 – блестящее, окрашенное поверхностным способом, извитое; НД-5 – матированное, неокрашенное, извитое; НД-6 – матированное, окрашенное поверхностным способом, извитое.

211445, промзона г. Новолоцк, Витебская обл.
тел.: +375 214 55 72 10, факс: +375 214 55 78 82
e-mail: info@polymir.by, www.polymir.by

ЗАВОД «ПОЛИМИР»
ОТКРЫТОГО АКЦИОНЕРНОГО ОБЩЕСТВА
«НАФТАН»



Новинка
года

ОТКРЫТОЕ АКЦИОНЕРНОЕ ОБЩЕСТВО
«БЕЛАРУСКАБЕЛЬ» Г. МОЗЫРЬ



110



КАБЕЛЬ ПЛОСКИЙ ЛИФТОВОЙ ГИБКИЙ

Кабель предназначен для эксплуатации на пассажирских и грузовых лифтах общего назначения. Кабель производится в исполнениях «нг(A)», нг(A)-LS, а также в холодостойком климатическом исполнении (ХЛ). Кабель предназначен для прокладки в зданиях и сооружениях, а также для прокладки в эстакадах и галереях.

ул. Октябрьская, 14, 247760, г. Мозырь, Гомельская обл.
тел.: +375 236 24 77 29, факс: +375 236 24 77 29
e-mail: sbyt5@belaruskabel.by, www.belaruskabel.by



МАТЕРИАЛ ГИГИЕНИЧЕСКИЙ «SPUNBEL HG»

Материал гигиенический «SpunBel HG» – дышащий материал, состоящий из двух слоев, соединенных клеевым способом: термоскрепленный нетканый материал и микропористая полиэтиленовая пленка. Поверхностная плотность от 24 до 90 г/м². Возможно нанесение рисунка до 4 цветов методом флексопечати. Основные преимущества: воздухопроницаемость, водонепроницаемость, особая мягкость. Используется для изготовления детских подгузников, пеленок, гигиенических изделий для женщин, средств гигиены и ухода для взрослых при инконтиненции, хирургических комплектов, операционного белья, комплектов для рожениц.

ул. Заводская, 5, 247439, г. Светлогорск, Гомельская обл.
тел.: +375 2342 3 77 77, факс: +375 2342 4 83 77
e-mail: sohim@sohim.by, www.sohim.by

Новинка
года

ОТКРЫТОЕ АКЦИОНЕРНОЕ ОБЩЕСТВО «СВЕТЛОГОРСКИМВОЛОКНО»





УПАКОВКА ПОЛИМЕРНАЯ: БУТЫЛКА М110

Бутылка М110 предназначена для продуктов бытовой химии и другой продукции бытового назначения. Производится из полиэтилена с добавлением красителей, имеет номинальную вместимость 500 мл. Комплектуется распылителем (триггером). В конструкции бутылки предусмотрены изгибы под пальцы и наличие тактильного знака в виде треугольника, предупреждающего об опасности продукта (для людей с ограниченным зрением). Бутылка имеет высокую прочность, выдерживает большой срок службы, устойчива к воздействию агрессивных сред, пригодна для вторичной переработки после использования.

пр-т Победы, 194А, 231300, г. Лида, Гродненская обл.
тел.: +375 154 52 69 56, факс: +375 154 52 69 18
e-mail: info@bel-plast.com, www.bel-plast.com



КОНТЕЙНЕРЫ ПОЛИМЕРНЫЕ ДЛЯ СБОРА ОТХОДОВ

Контейнеры полимерные для сбора отходов изготовлены методом ротационного формования из полиэтилена объемом 120 л, 240 л, 700 л, 1 100 л. Преимущества контейнеров полимерных для сбора отходов: мобильные и легкие, способны выдерживать большие нагрузки, большая вместимость, удобство и простота в обращении, наличие прочной крышки, долговечные.

ул. Даумана, 97, 222511, г. Борисов, Минская обл.
тел.: +375 177 73 43 56, факс: +375 177 74 49 24
e-mail: bzpi@bzpi.by, www.bzpi.by

ОТКРЫТОЕ АКЦИОНЕРНОЕ ОБЩЕСТВО
«БОРИСОВСКИЙ ЗАВОД ПЛАСТМАССОВЫХ ИЗДЕЛИЙ»



БОРИСОВСКИЙ
ЗАВОД
ПЛАСТМАССОВЫХ
ИЗДЕЛИЙ



ВОСК ЗАЩИТНЫЙ СВ

Воск защитный СВ – однородная воскообразная масса или гранулы от светло-желтого до коричневого цвета. Предназначен для использования в резиновых смесях с целью защиты резины от атмосферных воздействий.

ул. Партизанская, 2, 222823, г. п. Свислочь, Пуховичский р-н, Минская обл.
тел.: +375 1713 2 47 02, факс: +375 1713 2 48 44
e-mail: belwax@belwax.by, www.belwax.by



МАСЛА ГИДРАВЛИЧЕСКИЕ HLP

Масла гидравлические HLP предназначены для применения в гидросистемах различных видов промышленного оборудования отечественного и иностранного производства, работающих при высоких механических и тепловых нагрузках, оснащенных сервогидравлическими устройствами, системами пропорционального регулирования и фильтрующими элементами с тонкостью фильтрации 3–5 мкм.

ул. Партизанская, 2, 222823, г. п. Свислочь, Пуховичский р-н, Минская обл.
тел.: +375 1713 2 47 02, факс: +375 1713 2 48 44
e-mail: belwax@belwax.by, www.belwax.by

ОТКРЫТОЕ АКЦИОНЕРНОЕ ОБЩЕСТВО «ЗАВОД ГОРНОГО ВОСКА»





ИНСЕКТИЦИД «АСПИД®»

Инсектицид «АСПИД®» – системный инсектицид контактного и кишечного действия против вредителей рапса и яблони. Преимущества препарата: быстрое проникновение в растения, продолжительная защита, мгновенное уничтожение широкого спектра вредителей, в том числе скрытоживущих и питающихся на нижней стороне листа, возможность применения при повышенных температурах, эффективность против популяций, устойчивых к пиретроидам, меньшая опасность для опылителей.

222852, а/я 81, п. Дружный, Пуховичский р-н, Минская обл.
тел.: +375 1713 9 38 00, факс: +375 1713 9 39 03
e-mail: bel-mail@avgust.com, www.avgust.com



ПРОТРАВИТЕЛЬ «ОПЛОТ ТРИО»

Протравитель «ОПЛОТ Трио» – трехкомпонентный стробилуринсодержащий системный протравитель семян зерновых культур с ростостимулирующим эффектом. Преимущества препарата: высокоэффективная комбинация действующих веществ, широкий спектр действия, подавление семенной инфекции и длительная защита от почвенной и ранней аэрогенной инфекции, снижение риска возникновения резистентности у патогенов, реализация сортового потенциала культуры, стимулирование прорастания и здоровых всходов.

222852, а/я 81, п. Дружный, Пуховичский р-н, Минская обл.
тел.: +375 1713 9 38 00, факс: +375 1713 9 39 03
e-mail: bel-mail@avgust.com, www.avgust.com



КАЛИЙ ХЛОРИСТЫЙ МАРОК: ГРАНУЛИРОВАННЫЙ 1-Й СОРТ, МЕЛКИЙ 1-Й СОРТ

Калий хлористый используется в сельском хозяйстве как для прямого внесения в почву в качестве калийного удобрения, так и для производства сложных удобрений. Помимо увеличения урожайности калийные удобрения повышают качественные характеристики выращиваемой продукции. Это проявляется в повышении сопротивляемости растений к заболеваниям, устойчивости к заморозкам и засухе, повышении стойкости плодов при хранении и транспортировке, а также улучшении их вкусовых и эстетических качеств.

ул. Коржа, 5, 223710, г. Солигорск, Минская обл.
тел.: +375 174 29 86 08, факс: +375 174 26 37 65
e-mail: belaruskali.office@kali.by, www.kali.by



УДОБРЕНИЯ АЗОТНО-ФОСФОРНО-КАЛИЙНЫЕ КОМПЛЕКСНЫЕ

Удобрения азотно-фосфорно-калийные (НРК-удобрения) представляют собой гранулы, в состав каждой из которых одновременно входят три основных питательных элемента: азот (N), фосфор (P_2O_5) и калий (K_2O), а также добавки макро- и микроэлементов. По требованию потребителей НРК-удобрения могут поставляться с согласованным соотношением основных компонентов и добавкой макро- и микроэлементов. Для предотвращения слеживаемости поверхность гранул НРК-удобрений покрывают антислеживающим составом. Предназначены для сельского хозяйства и розничной торговли как концентрированные удобрения для внесения в любые виды почв с целью минерального питания сельскохозяйственных культур.

ул. Коржа, 5, 223710, г. Солигорск, Минская обл.
тел.: +375 174 29 86 08, факс: +375 174 26 37 65
e-mail: belaruskali.office@kali.by, www.kali.by



КАЛИЯ ГИДРАТ ОКСИ ТЕХНИЧЕСКИЙ

Калия гидрат окиси технический является продуктом, получаемым мембранным электролизом хлористого калия. Предназначен для производства удобрений, синтетических каучуков, пластмасс, электролитов для аккумуляторов, реактивов, используется в производстве биодизельного топлива в качестве катализатора, в химической промышленности для производства различных органических и неорганических соединений, ксантогенатов, солей, в медицинской, автомобильной, стекольной промышленности и в других отраслях народного хозяйства.

ул. Коржа, 5, 223710, г. Солигорск, Минская обл.
тел.: +375 174 29 86 08, факс: +375 174 26 37 65
e-mail: belaruskali.office@kali.by, www.kali.by



СРЕДСТВО ДЕЗИНФИЦИРУЮЩЕЕ «ГИПОХЛОРИТ НАТРИЯ»

Средство дезинфицирующее «Гипохлорит натрия» производится в процессе хлорирования водного раствора едкого натра (NaOH). Применяется для дезинфекции воды, дезинфекции в пищевой промышленности. Обладает антимикробным действием в отношении грамположительных (кроме микобактерий) и грамотрицательных микроорганизмов, вирулицидной и фунгицидной активностью.

ул. Коржа, 5, 223710, г. Солигорск, Минская обл.
тел.: +375 174 29 86 08, факс: +375 174 26 37 65
e-mail: belaruskali.office@kali.by, www.kali.by

ФИЛИАЛ «БРОДНИЦКИЙ СПИРТЗАВОД»
ОТКРЫТОГО АКЦИОНЕРНОГО ОБЩЕСТВА
«БРЕСТСКИЙ ЛИКЕРО-ВОДОЧНЫЙ ЗАВОД «БЕЛАЛКО»



122



СПИРТ ЭТИЛОВЫЙ РЕКТИФИКОВАННЫЙ «БЕЛАЛЬФА» ИЗ ПИЩЕВОГО СЫРЬЯ

Спирт этиловый ректификованный «Белальфа» изготавливается по прогрессивной технологии путем мягкого (низкотемпературного) разваривания и сбраживания зерна. Вырабатывается только из высококачественного крахмалосодержащего зернового сырья: ржи, пшеницы, тритикале.

ул. Ленина, 24, 225801, аг. Бродница, Ивановский р-н, Брестская обл.
тел.: +375 1652 3 02 72, факс: +375 1652 3 02 16
e-mail: brod@brest.by, www.brestvodka.com



ДИСТИЛЛЯТ СОЛОДОВЫЙ НЕВЫДЕРЖАННЫЙ

Дистиллят солодовый невыдержанный изготавливается из отборного пивоваренного ячменного солода по современной технологии. В технологическом процессе используются мягкие режимы разваривания солодового сусла и сокращается количество применяемых ферментных препаратов. При использовании солодового сырья и прогрессивной технологии дистиллят солодовый невыдержанный имеет особый благородный вкус, насыщенный аромат и мягкое послевкусие. Используется для производства ликеро-водочных изделий.

ул. 60 лет Октября, 1, 225295, г. Ивацевичи, Брестская обл.
тел.: +375 1645 6 12 06, факс: +375 1645 6 12 06
e-mail: ifblvz@brest.by, www.brestvodka.com

ФИЛИАЛ «ИВАЦЕВИЧСКИЙ СПИРТЗАВОД»
ОТКРЫТОГО АКЦИОНЕРНОГО ОБЩЕСТВА
«БРЕСТСКИЙ ЛИКЕРО-ВОДОЧНЫЙ ЗАВОД «БЕЛАЛКО»





ДВУОКИСЬ УГЛЕРОДА ЖИДКАЯ



Двуокись углерода жидкая предназначена для создания защитной среды при сварке металлов, для пищевых целей в производстве газированных напитков, сухого льда, для охлаждения, замораживания и хранения пищевых продуктов при прямом и косвенном контакте с ними, для сушки литейных форм, для пожаротушения и для нужд сварочного производства. Жидкую двуокись углерода транспортируют в баллонах всеми видами перевозки грузов, действующими на данном виде транспорта. Жидкую низкотемпературную двуокись углерода транспортируют дорожным транспортом – специальным грузовым автомобилем.

пр-т Космонавтов, 100, 230013, г. Гродно
тел.: +375 152 74 52 44, факс: +375 17 210 80 55
e-mail: oao@azot.com.by, www.azot.by



МАСЛО ПОДСОЛНЕЧНОЕ НЕРАФИНИРОВАННОЕ ПЕРВОГО СОРТА

Масло подсолнечное нерафинированное первого сорта изготавливают из семян подсолнечника по схеме «форпрессование – экстракция» предварительно подготовленных семян. Подсолнечное масло богато витаминами E, A, D, группы B, микроэлементами, инулином, дубильными веществами, а также жирными кислотами, основная часть из которых представлена именно ненасыщенными жирными кислотами.

ул. Горького, 49, 210604, г. Витебск
тел.: +375 212 60 38 94, факс: +375 212 67 36 52
e-mail: mez@tut.by, www.vitmez.com

ОТКРЫТОЕ АКЦИОНЕРНОЕ ОБЩЕСТВО
«ВИТЕБСКИЙ МАСЛОЭКСТРАКЦИОННЫЙ ЗАВОД»

Экстрол



НАКЛЕЙКА ГОЛОГРАФИЧЕСКАЯ САМОКЛЕЯЩАЯСЯ

Голографическая наклейка является надежным средством идентификации продукции, легко распознается покупателем, позволяет осуществлять контроль вскрытия упаковки, гарантирует подлинность изделия или услуги, выводит внешний вид товара на более высокий уровень за счет применения новейших защитных технологий и уникального дизайна.

пер. Калинина, 12, 220012, г. Минск
тел.: +375 17 280 01 31, факс: +375 17 280 01 31
e-mail: info@holography.by, www.holography.by

НОМИНАЦИЯ

«УСЛУГИ НАСЕЛЕНИЮ»



САНАТОРНО-КУРОРТНЫЕ УСЛУГИ



Унитарное предприятие «АСБ Санаторий Солнечный» расположен рядом с городом Брестом, в сосновом бору, на берегу реки Мухавец. Это элитное, оснащенное по последнему слову техники, медико-оздоровительное учреждение европейского уровня, делает в своей работе ставку на повышенный комфорт и сервис, а также по-настоящему белорусское гостеприимство. Современные методы лечения и диагностики делают санаторий конкурентоспособным и востребованным. Индивидуальный подход к каждому клиенту – эффективный результат лечения и оздоровления.

225041, Мухавецкий с/с, 46, здание профилактория 0,6 км западнее д. Гули,
Брестский р-н, Брестская обл.

тел.: +375 162 51 04 46, факс: +375 162 51 04 50

e-mail: Solnce_market@tut.by, www.solnechny.by



ОРГАНИЗАЦИЯ КЕЙТЕРИНГОВОГО ОБСЛУЖИВАНИЯ

Организация кейтерингового обслуживания – услуги по организации выездного обслуживания (сервис на территории заказчика). Предоставляемые услуги: выездное обслуживание на площадке заказчика, фуршетные мероприятия, праздничный стол дома у заказчика, пирамида из игристого вина, шоколадный фонтан, мобильный бар, прокат посуды и мебели для выездных мероприятий.

ул. Грюнвальдская, 1, кор. 3, 231300, г. Лида, Гродненская обл.
 тел.: +375 154 52 55 25, моб.: +375 44 543 33 54
 e-mail: office@chehov-bar.by, www.chehov-bar.by



КОМПЛЕКС УСЛУГ, ПРЕДОСТАВЛЯЕМЫХ ПАССАЖИРАМ НА ЖЕЛЕЗНОДОРОЖНОМ ТРАНСПОРТЕ

УП «Минское отделение Белорусской железной дороги» точно в срок обеспечит население страны, других государств возможностью передвижения доступным, экологичным и самым надежным видом транспорта.





УСЛУГА ПО РЕМОНТУ И ТЕХНИЧЕСКОМУ ОБСЛУЖИВАНИЮ ГАЗОВОГО ОБОРУДОВАНИЯ

Выполнение работ с 9.00 до 21.00 без перерыва на обед и выходных. Обслуживание широкого перечня газовых котлов (более 39 марок) в кратчайшие сроки, круглосуточная поддержка службой аварийно-восстановительных работ. Доступная стоимость услуг.

ул. Ботаническая, 11/1, 220037, г. Минск
тел.: +375 29 299 29 00, факс: +375 29 299 28 75
e-mail: oot@mingas.by, www.mingas.by

ПРОИЗВОДСТВЕННОЕ РЕСПУБЛИКАНСКОЕ УНИТАРНОЕ ПРЕДПРИЯТИЕ
«МИНГАЗ»



131



С 2016 г. впервые в рамках конкурса были учреждены специальные награды **«ЛУЧШИЙ В РЕГИОНЕ»** и **«ЛУЧШИЙ В ОТРАСЛИ»**, а также диплом **«СТАБИЛЬНОЕ КАЧЕСТВО»**.

Специальная награда **«ЛУЧШИЙ В РЕГИОНЕ»** присуждена предприятиям, товары которых стали лауреатами конкурса и набрали наибольшее количество баллов в своем регионе в рамках конкретной номинации конкурса.

Специальная награда **«ЛУЧШИЙ В ОТРАСЛИ»** присуждена предприятиям, товары которых стали лауреатами конкурса и набрали наибольшее количество баллов в отдельном отраслевом направлении.

Диплома **«СТАБИЛЬНОЕ КАЧЕСТВО»** удостоены предприятия, товары которых становились лауреатами конкурса пять и более раз подряд. При этом сами предприятия подтверждали должное качество продукции или услуги в течение не менее года, предшествующего проведению конкурса; имеют сертифицированные системы менеджмента, соответствующие требованиям, в том числе СТБ ISO 9001, СТБ ISO 14001, СТБ 18001, а также имеют дипломы лауреатов различных конкурсов в области качества.

СПЕЦИАЛЬНАЯ НАГРАДА
«ЛУЧШИЙ В РЕГИОНЕ»

В НОМИНАЦИИ
«ПРОМЫШЛЕННЫЕ ТОВАРЫ ДЛЯ НАСЕЛЕНИЯ
И ИЗДЕЛИЯ НАРОДНЫХ ПРОМЫСЛОВ»

присуждена следующим предприятиям:

Брестская область



Открытому акционерному обществу
«Пинское промышленно-торговое
объединение «Полесье»

Витебская область



Совместному обществу
с ограниченной ответственностью
«Белвест»

Гомельская область



Открытому акционерному обществу
«Гомельский химический завод»

Гродненская область



Открытому акционерному обществу
«Лакокраска» г. Лида

Минская область



Производственному унитарному
предприятию «БУМАЖНАЯ ФАБРИКА»
Департамента государственных
знаков Министерства финансов
Республики Беларусь

г. Минск



Производственному унитарному
предприятию «Светоприбор»
Общественного объединения
«Белорусское товарищество
инвалидов по зрению»

Могилевская область



Открытому акционерному обществу
«Могилевский завод лифтового
машиностроения»

СПЕЦИАЛЬНАЯ НАГРАДА
«ЛУЧШИЙ В РЕГИОНЕ»

В НОМИНАЦИИ
«ПРОДУКЦИЯ ПРОИЗВОДСТВЕННО-ТЕХНИЧЕСКОГО
НАЗНАЧЕНИЯ»

присуждена следующим предприятиям:

Брестская область



Открытому акционерному обществу
«Торгмаш»

Минская область



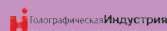
Открытому акционерному обществу
«Борисовский шпалопропиточный
завод»

Витебская область



Открытому акционерному обществу
«Керамика»

г. Минск



Закрытому акционерному обществу
«ГОЛОГРАФИЧЕСКАЯ ИНДУСТРИЯ»

Гомельская область



Открытому акционерному обществу
«Гомельский завод литья и нормалей»

Могилевская область



Открытому акционерному обществу
«Кричевцементношифер»

Гродненская область



Производственному унитарному
предприятию «Цветлит»
Общественного объединения
«Белорусское общество глухих»

СПЕЦИАЛЬНАЯ НАГРАДА
«ЛУЧШИЙ В РЕГИОНЕ»
В НОМИНАЦИИ
«УСЛУГИ НАСЕЛЕНИЮ»

присуждена следующим предприятиям:

Брестская область



Унитарному предприятию
«АСБ Санаторий Солнечный»

Гродненская область



Частному торговому унитарному
предприятию «Лебовски»

г. Минск



Транспортному республиканскому
унитарному предприятию
«Минское отделение
Белорусской железной дороги»

СПЕЦИАЛЬНАЯ НАГРАДА
«ЛУЧШИЙ В ОТРАСЛИ»

В НОМИНАЦИИ

«ПРОМЫШЛЕННЫЕ ТОВАРЫ ДЛЯ НАСЕЛЕНИЯ
И ИЗДЕЛИЯ НАРОДНЫХ ПРОМЫСЛОВ» И «ПРОДУКЦИЯ
ПРОИЗВОДСТВЕННО-ТЕХНИЧЕСКОГО НАЗНАЧЕНИЯ»»

присуждена следующим предприятиям:

Легкая промышленность



Совместному обществу
с ограниченной ответственностью
«Белвест»

Машиностроительная отрасль



Открытому акционерному обществу
«Могилевский завод лифтового
машиностроения»

Строительные материалы



Открытому акционерному обществу
«Красносельскстройматериалы»

Электротехническая промышленность



Белорусско-российскому
совместному предприятию
«Брестгазоаппарат»
открытому акционерному обществу

Химическая и нефтехимическая отрасль



Открытому акционерному обществу
«Могилевхимволокно»

ДИПЛОМА
«СТАБИЛЬНОЕ КАЧЕСТВО»
В НОМИНАЦИИ
«ПРОМЫШЛЕННЫЕ ТОВАРЫ ДЛЯ НАСЕЛЕНИЯ
И ИЗДЕЛИЯ НАРОДНЫХ ПРОМЫСЛОВ»

удостоены следующие предприятия:



Открытое акционерное общество
«Барановичское производственное
хлопчатобумажное объединение»



Закрытое акционерное общество
«Добрушский фарфоровый завод»



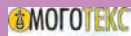
Производственное унитарное
предприятие «Нить»
Общественного объединения
«Белорусское общество глухих»



Открытое акционерное общество
«Могилевский завод лифтового
машиностроения»



Открытое акционерное общество
«Гомельский химический завод»



Открытое акционерное общество
«Моготекс»

ДИПЛОМА
«СТАБИЛЬНОЕ КАЧЕСТВО»
В НОМИНАЦИИ
«ПРОДУКЦИЯ ПРОИЗВОДСТВЕННО-ТЕХНИЧЕСКОГО
НАЗНАЧЕНИЯ»

удостоены следующие предприятия:



Открытое акционерное общество
«Гомсельмаш»



Открытое акционерное общество
«Красносельскстройматериалы»



Открытое акционерное общество
«Белорусский металлургический
завод – управляющая компания
холдинга «Белорусская
металлургическая компания»



Открытое акционерное общество
«Радошковичский керамический
завод»



Совместное общество
с ограниченной ответственностью
«Бел-Пласт Интернэшнл»



Открытое акционерное общество
«Кривцементношифер»

Каталог
Лучшие товары Республики Беларусь – 2019
«Промышленные товары для населения и изделия народных промыслов»
«Продукция производственно-технического назначения»
«Услуги населению»

Ответственный за выпуск:
О. В. Каранкевич

Дизайн и верстка:
А. А. Кузьмичёва, Д. А. Иванова
Корректоры:
А. Ю. Довнар, О. Н. Полтавцева, О. В. Стахно

Сдано в набор 23.06.2020	Подписано в печать 27.08.2020	Формат А4
Бумага офсетная	Гарнитура Roboto	Печать цифровая
Усл. печ. л. 16,50	Уч.-изд. л. 5,39	Тираж 2 экз. Заказ 1135

Издатель и полиграфическое исполнение:
Научно-производственное республиканское унитарное предприятие
«Белорусский государственный институт стандартизации и сертификации» (БелГИСС)

Свидетельство о государственной регистрации издателя, изготовителя,
распространителя печатных изданий № 1/303 от 22.04.2014

gosstandart.gov.by
quality.by